



Laboratuvar İmkanları

- ✓ CNC Laboratuvarı,
- ✓ Mikrodalga Laboratuvarı,
- ✓ Mikroişlemci Laboratuvarı,
- ✓ Bilgisayar Destekli Tasarım (CAD) Laboratuvarı,
- ✓ Elektrik Makineleri Laboratuvarı,
- ✓ Analog Elektronik Laboratuvarı,
- ✓ Ölçme Laboratuvarı,
- ✓ PLC ve SCADA Laboratuvarı,
- ✓ Proses Kontrol Laboratuvarı,
- ✓ Sayısal Elektronik ve Tasarım Laboratuvarı,
- ✓ Sarım Atölyesi.



İSTE İş Dünyası İle Entegrasyon(İDE)

İSTE Mekatronik Programından mezun olan öğrencilerimizi iş dünyasında başarılı personeller haline dönüştürebilmek adına başlatılan İDE programı, kısa süre içerisinde iş adamları tarafından yoğun ilgi gören bir uygulama haline dönmüştür.



İskenderun Teknik Üniversitesi
İskenderun Meslek Yüksekokulu Tepe
Kampüsü 31200 İskenderun, HATAY

Tel: +90 326 613 56 00

Fax: +90 326 618 29 30

www.iste.edu.tr/imyo-mek



imyo@iste.edu.tr



[instagram.com/iskenderunmyo](https://www.instagram.com/iskenderunmyo)



[youtube.com/c/MustafaÇAKIR](https://www.youtube.com/c/MustafaÇAKIR)



İSKENDERUN MESLEK YÜKSEKOKULU MEKATRONİK PROGRAMI



Mekatronik nedir?

Mekatronik; makine, elektrik-elektronik ve bilgisayar yazılımı konularını aynı çatı altında toplayan disiplinler arası bir kavramdır.

Mekatronik aslında Mekanik ve Elektroniğin bulunduğu her yerde kullanılmaktadır. Örneğin günümüzde yaygın olarak kullanılan fotoğraf makineleri, çamaşır, bulaşık makineleri mekatronik sistemlerdir.

Mekatronik programda; makine, elektrik, elektronik, bilgisayar ve kontrol tekniklerinin kesişiminde çalışan sistemlerin kullanıldığı tesislere ara eleman yetiştirilmesi amaçlanmaktadır.

Üniversitemizde Mekatronik Programı 2007-2008 öğretim yılında öğretime başlamış olup programımızdan mezun olan öğrencilerimiz;

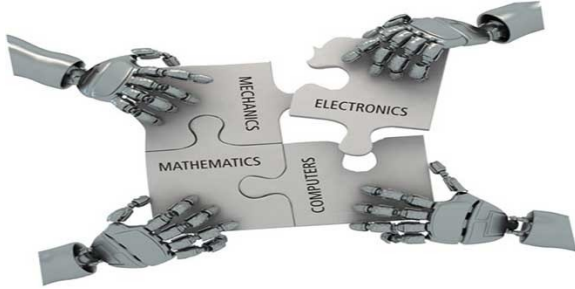
✓ Temel mekanik işlemleri ve mekanizmaların kurulumunu yapar.

✓ Hidrolik ve pnömatik sistemlerin kurulumunu ve bakımını yapar.

✓ Mekatronik bir sistemin kurulması için gerekli malzemelerin yapısını inceler ve malzeme üzerinde çeşitli işlemleri gerçekleştirerek uygun malzeme seçimini yapar.

✓ Makine parçalarının 3 boyutlu modellerinin bilgisayar destekli çizimini yapar.

✓ Elektrik kumanda devrelerinin tasarımını, kurulumunu ve bakımını



✓ Elektrik-Elektronik devrelerin kurulumunu ve bu devreler üzerindeki gerekli ölçüm işlemlerini yapar.

✓ Mikro denetleyici programlama yapar.

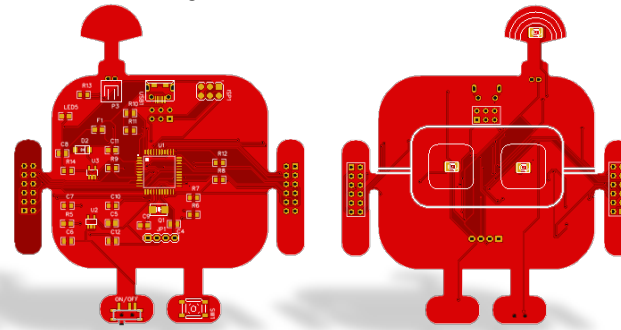
✓ Otomasyon sistemleri tasarlayıp gerçekleştirir.

Teknolojinin gelişmesiyle birçok mekanik sistem; elektrik, elektronik ve bilgisayar destekli hale gelmektedir.

Mekatronik programda; makine, elektrik, elektronik, bilgisayar ve kontrol tekniklerinin kesişiminde çalışan sistemlerin kullanıldığı tesislere ara eleman yetiştirilmesi amaçlanmaktadır.

Mekatronik'in önde gelen uygulama alanları şunlardır:

- ✓ Bilgisayar destekli tezgâhlar,
- ✓ Sistem Entegrasyonu,
- ✓ Otomotiv Endüstrisi,
- ✓ Mikro Sistemler,
- ✓ Robotlar,
- ✓ Endüstriyel Otomasyon,
- ✓ Bilgisayar Destekli Tasarım, Modelleme ve Üretim,
- ✓ Akıllı Kontrol Sistemleri,
- ✓ Endüstriyel Robot Kollar



Eğitim Programı

İskenderun Teknik Üniversitesi İskenderun Meslek Yüksekokulu Mekatronik Programı Ön Lisans düzeyinde eğitim vermektedir. Ön Lisans eğitimi müfredatı Bologna sürecine uygun olarak yenilenmiştir.



Mekatronik Programının tercih edilmesi için nedenler?

- ✓ Meslek Yüksekokulumuzun temelini oluşturan köklü bir geçmişimizin olması,
- ✓ Öğretim elemanlarının genç, dinamik ve üretken olması,
- ✓ Güncel ve dünya standartlarında uyumlu müfredat,
- ✓ Mezun öğrencilerimizin dikey geçiş yapabilecekleri fakültelerin bulunması
 - Mekatronik Mühendisliği
 - Makine Mühendisliği
 - Elektronik Mühendisliği
 - Elektrik-Elektronik Mühendisliği
- ✓ Mezun öğrencilerin geniş bir yelpazede iş sahibi olabilmeleri veya iş bulabilmeleri,
- ✓ Sanayi ve ticaretin kayda değer bir kısmının İskenderun ilçesinde bulunması nedeniyle üniversite-sanayi işbirliğinin varlığı,
- ✓ İş Dünyası İle Entegrasyon(İDE) sayesinde endüstriye uyum sorununun çözülmesi
- ✓ Sosyal, kültürel ve kulüp faaliyetleri,
- ✓ Youtube destekli ders içerikleri,
- ✓ 19000m2 kapalı alana sahip bir deniz manzaralı kampüs,
- ✓ Kapalı spor salonu, kantin, kafeterya ve yemek salonu olması.