



İSKENDERUN TEKNİK
ÜNİVERSİTESİ

İSKENDERUN MESLEK
YÜKSEKOKULU
FAALİYET RAPORU
2020

İÇİNDEKİLER	
KONU	
I - GENEL BİLGİLER	
A- Misyon ve Vizyon	
B- Yetki, Görev ve Sorumluluklar	
C- Birime İlişkin Bilgiler	
1- Fiziksel Yapı	
2- Organizasyon Şemaları	
Şekil 1-2	
3- Bilgi ve Teknoloji Kaynakları	
4- İnsan Kaynakları	
5- Sunulan Hizmetler	
6- Yönetim ve İç Kontrol Sistemi	
II-AMAÇ VE HEDEFLER	
A-Birimin Amaç ve Hedefleri	
B.Temel Politikalar ve Öncelikler	
III- FAALİYETLERE İLİŞKİN BİLGİ VE DEĞERLENDİRMELER	
A-Mali Bilgiler	
1- Bütçe Uygulama Sonuçları	
2 Mali Denetim Sonuçları	
B- Performans Bilgileri	
1- Faaliyet ve Proje Bilgileri	
III- KURUMSAL KABİLİYET ve KAPASİTENİN DEĞERLENDİRİLMESİ	
A-Üstünlükler	
B- Zayıflıklar	
IV- ÖNERİ VE TEDBİRLER	
Öneri ve Tedbirler	
V.EKLER	
A- EK-1 Üst Yönetici İç Kontrol Güvence Beyanı	
B- EK-2 Mali Hizmetler Birim Yöneticisinin Beyanı	

TABLO DİZİNİ

TABLO ADI	
Tablo 1: Kapalı ve Açık Alanların Dağılımı	
Tablo 2: Eğitim Alanlarının Dağılımı	
Tablo 3: Yemekhane Kantin/Kafeteryalar	
Tablo 4: Toplantı ve Konferans Salonu Sayıları	
Tablo 5.1: Spor Amaçlı Bina ve Tesisler	
Tablo 5.2: Spor Amaçlı Bina ve Tesisler(Özet Tablo)	
Tablo 6: Hizmet Alanları	
Tablo 7: Ambar ve Arşiv Alanları	
Tablo 8: Genel Alanlar	
Tablo 9: Bilgisayar ve Yazılımlar	
Tablo 10. İş Makineleri	
Tablo 11: Tüm Personelin Sınıflarına Göre Artış ve Azalışları	
Tablo 12: Akademik Personelin Kadro Dağılımı	
Tablo 13: Akademik Personelin Unvan Bazında Dağılımı	
Tablo 14: Yabancı Uyruklu Akademik Personel Dağılımı	
Tablo 15: 2547/31. Maddesi Esas Alınarak Görevlendirilen Akademik Personel	
Tablo 16: Akademik Personelin Yurtdışı ve Yurtiçi Görevlendirmeleri (39. Madde)	
Tablo 17: Akademik Personelin Ders Görevlendirmeleri	
Tablo 18: 2547/40 (a) Maddesi Esas Alınarak Görevlendirilen Akademik Personel	
Tablo 19: 2547/40 (b) Maddesi Esas Alınarak Görevlendirilen Akademik Personel	
Tablo 20: : 2547/38 Maddesi Esas Alınarak Görevlendirilen Akademik Personel	
Tablo 21: Akademik Personelin Yaş İtibariyle Dağılımı	
Tablo 22: Akademik Personelin Hizmet Süreleri	
Tablo 23: Birimlere Göre 2018 Yılında Atanan Akademik Personel Sayıları	
Tablo 24: 2020 Yılında Ayrılan Akademik Personel	
Tablo 25: İdari Personelin Yıllar İtibariyle Kadro Dağılımı	
Tablo 26: 2020 Yılı İdari Personel Kadro Durumu	
Tablo 27: İdari Personel Eğitim Durumu	
Tablo 28: Engelli Personelin Unvan ve Hizmet Sınıfına Göre Dağılımı	
Tablo 29: İdari Personel Hizmet Süresi	
Tablo 30: İdari Personel Yaş İtibariyle Dağılımı	
Tablo 31: Atanan İdari Personel Sayısının Hizmet Sınıfına Göre Dağılımı	
Tablo 32: 2020 Yılı Ayrılan İdari Personel Sayısı	
Tablo 33: 2019-2020 Eğitim-Öğretim Yılı Öğrenci Sayıları	
Tablo 34: Öğrenci Kontenjanları ve Doluluk Oranları	
Tablo 35: Yabancı Uyruklu Öğrencilerin Geldikleri Ülke ve Programlara Göre Dağılımı	

Tablo 36: Yatay ve Dikey Geçişle Gelen Öğrenci Sayıları	
Tablo 37: Üniversiteden Ayrılan Öğrenci Sayıları	
Tablo 38: Web Of Sice Elektronik Veri Tabanında Yer Alan İskenderun Teknik Üniversitesi	
Tablo 39: Bilimsel Araştırma Projeleri	
Tablo 40: Editörlük ve Hakemlik Yapan Öğretim Üyesi Sayıları	
Tablo 41: Personele Sunulan Hizmetler	
Tablo 42: İhaller ve Satın Almalar	
Tablo 43: Fonksiyonel Sınıflandırmaya Göre Ödenek ve Harcama Miktarı (TL)	
Tablo 44: Ekonomik Sınıflandırmaya Göre 2018 Yılı Uygulama Sonuçları	
Tablo 45: 2020 Bütçe Gelirleri Tablosu	
Tablo 46: Harcama Bilgileri ve Mizan	
Tablo 47: Düzenlenen Toplantılar	
Tablo 48: Yayınlarla İlgili Faaliyet Bilgileri	
Tablo 49: Projeler	
Tablo 50: Proje Bilgileri	
Tablo 51: TÜBİTAK Tarafından Desteklenen Projeler	

BİRİM YÖNETİCİ SUNUŞU

Küreselleşen dünyada rekabet tüm ürünlere hızla nüfus etmektedir. Rekabet ürün kalitesinin artmasına neden olurken, teknolojiyle dost üretimler her zaman bir adım önde gitmektedir. Teknolojinin oluşumunda teorik yaklaşımlar, üretiminde ise uygulama önem arz etmektedir. Sorun teori ile pratik arasında iletişim kanallarını açabilir nitelikte ara insan gücünün sektöre sunulmasıdır. Ara insan gücü niteliğini tanımlayan ön lisans eğitimi önemini her geçen gün daha da arttırarak sürdürmektedir. Sayıları 900'lere varan eğitim öğretim kaynağı Meslek Yüksekokullarında kalite tartışılırken nicelikten niteliğe dönenler iş hayatına rahatlıkla kazandırılabilirlerdir.

1976'dan bu yana nitelikli ara insan gücünü üreten Yüksekokulumuz, yurt içinde rakip arama yerine hedeflerini büyük tutup uluslararası marka olma yolunda çaba koymaktadır.

Eğitim dokusunun öğretimle desteklenmesi hedefleri daha da yakalanabilir kılmaktadır. Mesleki eğitimde zengin bilgi alt yapısının oluşturulmasının yanında, öğrencilerimizin Atatürk İlke ve İnkılâpları ışığı altında, toplumsal değerlere saygılı, çevre sorunlarına duyarlı, kendisi ve çevresi ile barışık, mesleğin gerektirdiği bilgi düzeyine sahip, çabuk karar verebilen, kavramsal düşünebilen, disiplinli ve yaratıcı bireyler olarak yetişmesi hedeflenmiştir.

Tüm bu hedeflere çalışarak varılabileceği unutulmamalıdır. Eğitim ve Öğretimin önemli tarafları eğitmenler ve eğitilenlerdir, ancak amaç ortak ve kutsaldır. Biz eğitmenler sürekli bilgi alt yapımızı güncelleyerek çağın gereklilerini yerine getirmeliyiz. Öğrencilerimizin ise piyasada aranılan nitelikleri hedef almaları bölgemiz ve ülkemiz için oldukça önemlidir. Bu önem emek gerektirmektedir.

İskenderun Teknik Üniversitesi İskenderun Meslek Yüksekokulu markalaşan kimliğiyle ülkemize hizmet etmeyi dün başarmış, bugün geliştirme çabasına girmiş yarını ise ödev kabul etmiştir.

“Yalnızca anlatan değil, uygulayan ve uygulatan bir meslek yüksekokulu” ifadesi sloganımızdır. İddialı söylemimizi toplam kalite yönetimi çerçevesinde başaracağımıza gönülden inanıyorum.

Öğr. Gör. Hakan KALPAKÇIOĞLU

I. GENEL BİLGİLER

A. Misyon ve Vizyon

1. Misyon

Gelişen sanayi ve ticaretin ihtiyaç duyduğu, uluslararası standartlarda bilgi ve beceriye sahip, kendini yenileyen, sorgulayan, çözümleyici, nitelikli, bilim ve teknolojiyi kullanan, ara eleman yetiştirmektir.

2. Vizyon

Sürekli yenilen teknolojik altyapısı, donanımlı personeliyle, hedeflenen nitelikli ara insan gücünü yetiştiren, mezunlarını çalışma hayatına hazırlayan, müfredatını gelişen ve değişen dünya koşullarına göre şekillendirebilendir.

B. Yetki Görev ve Sorumluluklar

1. Müdür

- 2547 Sayılı Kanununun 20.maddesi uyarınca; Rektör tarafından atandığı okulda yetkilendirilir.
- 5018 sayılı Kamu Mali Yönetimi ve Kontrol Kanununa göre “Bütçeyle ödenek tahsis edilen her bir harcama biriminin en üst yöneticisi harcama yetkilisidir”

2.Müdür Yardımcıları

- 2547 sayılı Yükseköğretim Kanununun 20. Maddesinin b bendi uyarınca Müdür tarafından atanır.
- Müdürlükçe verilen görevleri yerine getirmek,
- Yüksekokul kurul toplantılarına katılmak,
- Müdürün yokluğunda vekalet görevini yerine getirmek.

3.Bölüm Başkanları:

- 2547 sayılı Yükseköğretim Kanununun 21. maddesine göre atama yapılır.

Bölüm başkanı, bölümün her düzeyde eğitim-öğretim ve araştırmalarından ve bölüme ait her türlü faaliyetlerin düzenli bir şekilde yürütülmesinden sorumludur.

4.Meslek Yüksekokulu Sekreteri:

- 2547 Sayılı Yükseköğretim Kanununun 51/b, 51/c maddelerinin gereğini yapar.

Yüksekokuldaki idari birimlerin mevzuata uygun ve düzen içinde çalışmasını sağlar.

- Yüksekokuldaki idari personelin büro ve iç hizmet çalışanlarının görevlerini yapmaları konusunda gerekli organizasyonu gerçekleştirir ve bu konudaki gerekli kontrolleri yapar.
- Yüksekokul kurullarında oy hakkı olmaksızın raportörlük yapar.

C. Birime İlişkin Bilgiler

1. Fiziksel Yapı

İskenderun Meslek Yüksekokulu yerleşkesi şehir dışında 576 dekarlık bir arazi üzerinde kurulmuştur. A, B ve C Bloklarından oluşan ana bina, atölye ve laboratuvarlar ile spor salonu toplam kapalı mekan alanı 13.531,00 m² dir. Meslek Yüksekokulumuz Fiziksel yapısı ile ilgili açık ve kapalı alan ve diğer alan durum bilgileri aşağıdaki tablolarda belirtilmiştir.

Tablo 1.1 Yerleşkeler Tablosu

Sıra No	Yerleşke Adı	Bulunduğu İlçe	Açık Alan	Kapalı Alan
1	Tepe Yerleşkesi MYO	İskenderun	189,779,32	13.531,00
Toplam			189,779,32	13.531,00

Tablo 1.2 Mülkiyet Durumuna Göre Taşınmazlar Tablosu

Sıra No	Yerleşke Adı	Mülkiyet Durumu (m ²)			2020
		Üniversite	Hazine	Diğer	Toplam Alan (m ²)
1	Tepe Yerleşkesi İskenderun MYO	85.216,03	104.563,29	-	189.779,32
Toplam		85.216,03	104.563,29	-	189.779,32

Tablo 1.3 Bina ve Tesisler Tablosu

Sıra No	Yerleşke Adı	Hizmet Biriminin Adı	Yapım Yılı	Toplam Alan (m ²)
1	Tepe Yerleşkesi	İskenderun MYO		13.531,00
		İskenderun MYO Binası (1-2.3 Blok)	1987-1989-1991	9.976,00
		Spor Salonu	1998	2.250,00
		Makine Atölyesi	1986	460,00
		Otomotiv Atölyesi	1986	310,00
		İnşaat Böl. Atölyesi	1986	535,00
Genel Toplam				13.531,00

Tablo 1.4. Kapalı Alanların Kullanım Amacına Göre Dağılımı Tablosu

Sıra No	Birim	Hizmet Alanı (m ²)								
		Derslik	Okuma Salonu	Sosyal Alanlar	Toplantı& Konferans Salonu	Yönetim	Spor	Araştırma	Diğer	Toplam Hizmet Alanı
1	İMYO	4.151,00	96,00	1.293,00	126,00	1456,00	2.250,00	...	6.231,96	14.993,96
Toplam		4.151,00	96,00	1.293,00	126	1.456,00	2.250,00	...	6.231,96	14.993,96

Tablo 1.5. Akademik Birimler Hizmet Alanları Tablosu

Sıra No	Eğitim Birimi	Toplam Kapalı Alan	Toplam Açık Alan
1	İskenderun Meslek Yüksekokulu	13.531,00	189,779,32
Genel Toplam		13.531,00	189,779,32

Tablo 1.6. Cinsine Göre Araziler Tablosu

Sıra No	Arazinin Cinsi	Alanı (M2)
1	Arsa	27.285,00
2	Tarla	162,494,32
Genel Toplam		27.285,00

Tablo 1.7. Genel Alanlar Tablosu

Sıra No	Cinsi	Alanı (m ²)
1	Çimlendirme	
2	Otopark	1000,00
3	Ağaçlandırma	
4	Vb.	
Genel Toplam		1.000,00

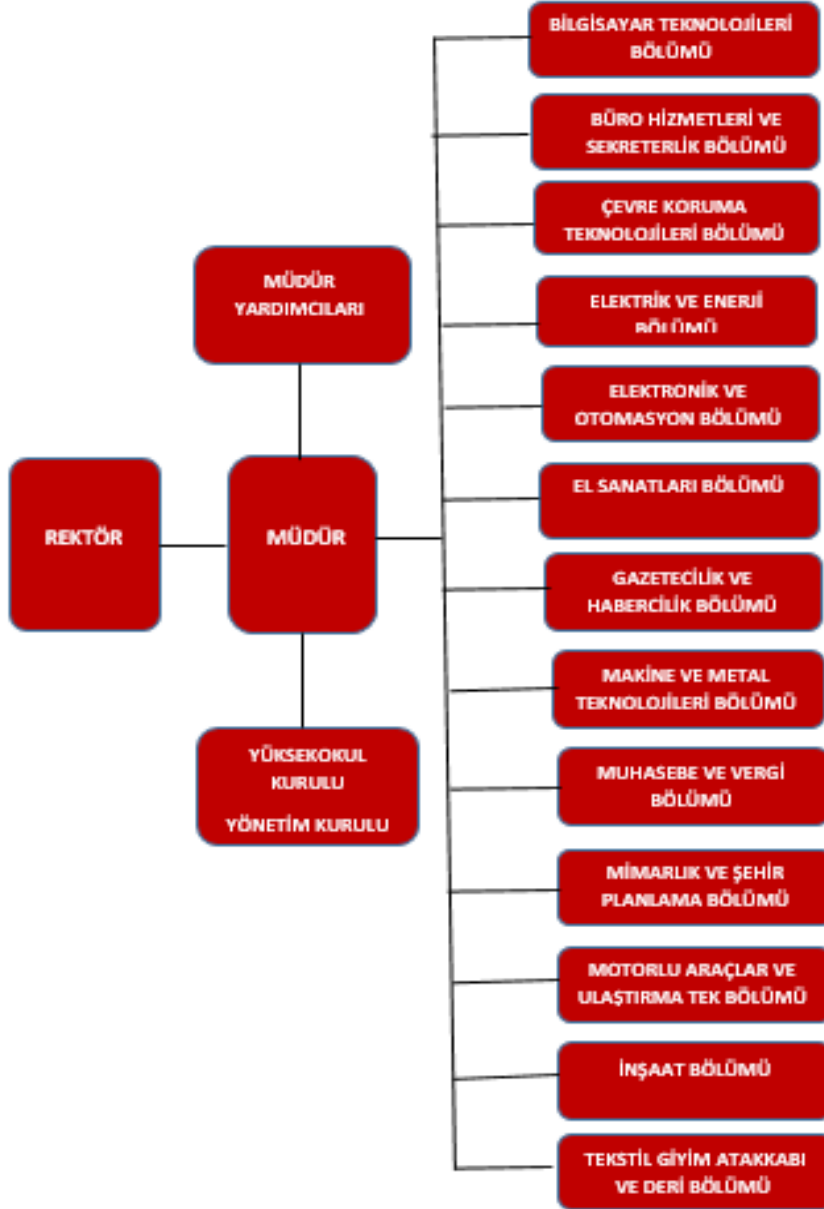
1.8. Öğrenci Başına Düşen Kapalı Alanlar Tablosu

Sıra No	Yerleşkeler	2018	2019	2020
1	Tepe Yerleşkesi			
Genel Toplam				

2. Teşkilat Yapısı

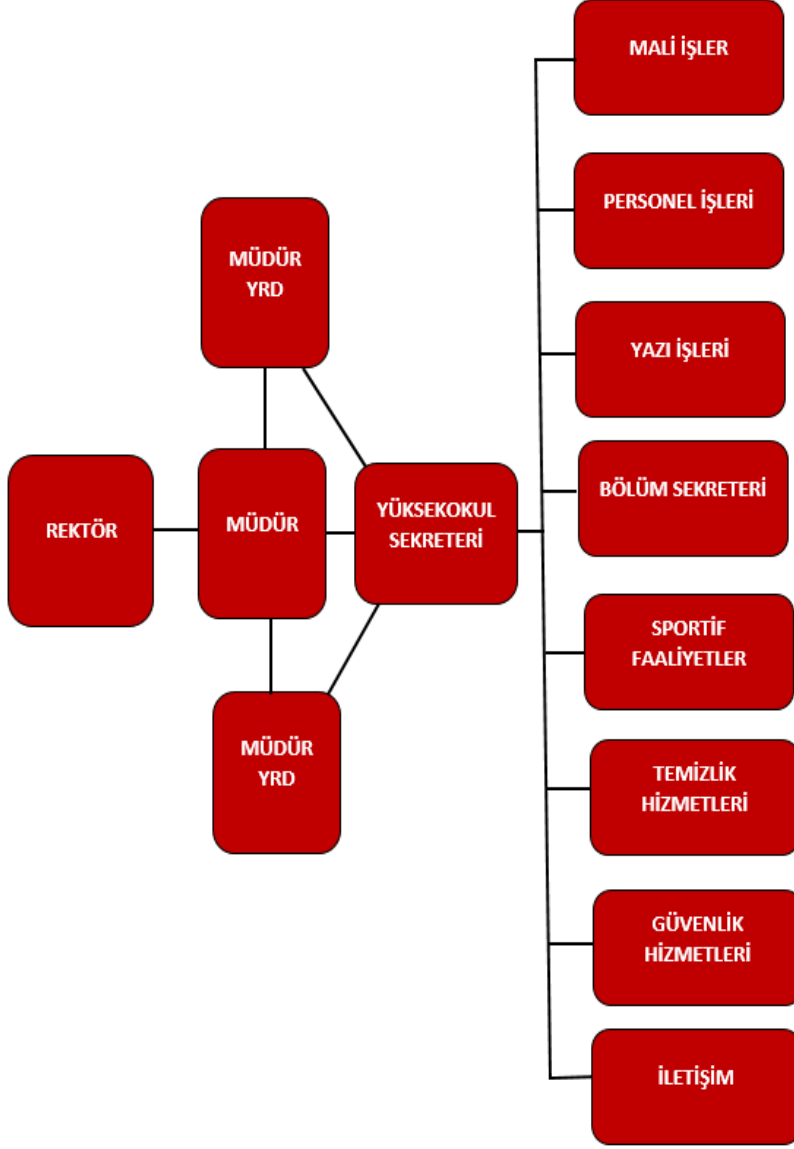
Akademik Organizasyon Yapısı

Şekil. 1



İdari Organizasyon Yapısı

Şekil. 2



3. Bilgi ve Teknoloji Kaynakları

Tablo 2.1. Sistem ve Yazılımlar Tablosu

Sıra No	Vasfı (Sistem/Yazılım)	Miktarı (Adet)
1
TOPLAM		...

Tablo 2.2 Teknolojik Makine Teçhizatlar Tablosu

Sıra No	Kullanım Amacı	Cinsi	Miktarı (Adet)
1	Eğitim Öğretim	Projeksiyon	45
2	Eğitim Öğretim	Barkod Okuyucu	1
3	Eğitim Öğretim	Yazıcı	60
4	Eğitim Öğretim	Baskı Makinesi	1
5	Eğitim Öğretim	Fotokopi Makinesi	4
6	Eğitim Öğretim	Faks	1
7	Eğitim Öğretim	Fotoğraf Makinesi	3
8	Eğitim Öğretim ve Güvenlik	Kameralar	99
9	Eğitim Öğretim ve Güvenlik	Televizyonlar	5
10	Eğitim Öğretim	Tarayıcılar	3
11	Eğitim Öğretim	Bilgisayarlar	226
12	Eğitim Öğretim	Dizüstü Bilgisayarlar	30
13	Eğitim Öğretim	Ses Sistemi	1
14	Eğitim Öğretim	Switchler	5
Genel Toplam			484

Tablo 2.3. İnternet Erişilebilirlik İstatistikleri Tablosu

Sıra No	Web Adresi	Ziyaretçi Sayısı
1	http://iste.edu.tr/imyo	-

Tablo 2.4. Sosyal Medya İstatistikleri Tablosu

Sıra No	Hesap Adı	Adresi	Takipçi Sayısı
1	Facebook	https://www.facebook.com/isteimyo	187
2	Twitter
3	Instagram	iskenderunmyo	1429
4	Instagram	instagram.com/imyolular	519
5	Linkedin	linkedin.com/in/iste-iskenderunmyo	80
6	Youtube	ISTE IMYOTV	295
Toplam			2323

Tablo 2.5. Kütüphane Kaynakları Tablosu

Sıra NO	Cinsi	Basılı Yayın	Elektronik	Toplam
1	Kitap
2	Bağış-Sürelî Yayın
Genel Toplam	

Tablo 2.6. Taşıtlar Tablosu

Sıra NO	Kullnım Amacı	Cinsi	Miktarı (Adet)	Toplam
1	Makam Aracı - Binek
2	Hizmet Aracı - Binek
3	Yük Taşıma Aracı
4	Toplu Taşıma Aracı
5	Yük Taşıma Aracı
6	Ulaşım Aracı
7	Ulaşım Aracı
8	Eğitim Aracı
9	Eğitim Aracı
10	Araştırma Aracı
Genel Toplam		

Tablo 2.7 İş Makineleri Tablosu

Sıra No	Kullanım Amacı	Cinsi	Miktarı (Adet)	Toplam
1	Tepe Kampüs Yerleşkesi Bahçe işl.	Traktör	1	1
Genel Toplam			1	1

Tablo 2.8 Diğer Makine Teçhizat Tablosu

Sıra No	Kullanım Amacı	Cinsi	Miktarı (Adet)	Toplam
1
Genel Toplam		

Tablo 2.9 Kütüphane Kaynakları Kullanım Tablosu

Sıra No	Cinsi	Basılı Yayın	Elektronik	Toplam
1	Kitap
2	Bağış-Sürelî Yayın
Genel Toplam	

Tablo 2.10 Öğrenci Başına Düşen Yayın Tablosu

Sıra No	Cinsi	Basılı Yayın	Elektronik	Toplam
1	Kitap
2	Bağış-Sürelî Yayın
Genel Toplam	

4. İnsan Kaynakları

Tablo 3.1. Personel Sayıları Tablosu

Sıra No	Personel Sınıfı	Miktarı (Adet)
1	Akademik Personel	51
2	Yabancı Uyruklu Akademik Personel	...
3	İdari Personel	13
4	Sözleşmeli İdari Personel (4/b)	1
5	Geçici Personel (4/C)	...
6	Sürekli İşçiler (4/d)	...
Toplam		65

Tablo 3.2. Birimler İtibariyle Personel Dağılımı Tablosu

Sıra No	Birim	Akademik	İdari	Diğer	Toplam
1	İskenderun Meslek Yüksekokulu	51	13	1	65
Genel Toplam		51	13	1	65

Tablo 3.3. Engelli Personelin Unvan ve Hizmet Sınıfına Göre Dağılımı Tablosu

Sıra No	Vasfı	Toplam	Personele Oranı (%)
1	Akademik Personel
2	İdari Personel
3	Diğer
Toplam	

Tablo 3.4. Akademik Personelin Unvanlar İtibariyle Birimlere Dağılımı Tablosu

Sıra No	Birim	Profesör	Doçent	Dr. Öğr. Üyesi	Öğr. Gör.	Arş. Gör.	Yabancı Uyrıklı	35. Madde
1	İskenderun Meslek Yüksekokulu	...	1	1	49
Toplam		...	1	1	49

Tablo 3.5. Akademik Personelin Kadro Dağılımı Tablosu

Sıra No	Unvanı	Dolu	Boş	Toplam
1	Profesör
2	Doçent	1	...	1
3	Doktor Öğretim Üyesi	1	...	1
4	Öğretim Görevlisi	49	...	49
5	Araştırma Görevlisi
6	Diğer
Genel Toplam		51	...	51

Tablo 3.6. Personelin Yaş İtibariyle Dağılımı Tablosu

Sıra No	Unvanı	21-25 Yaş	26-30 Yaş	31-35 Yaş	36-40 Yaş	41-50 Yaş	51- Üzeri
1	Profesör
2	Doçent	1	...
3	Doktor Öğretim Üyesi	1	...
4	Öğretim Görevlisi	...	5	13	6	13	12
5	Araştırma Görevlisi
6	Yabancı Uyrıklı Öğretim Elemanı
7	Genel İdare Hizmetleri	1	4	6
8	Teknik Hizmetler	3
9	Avukatlık Hizmetleri
10	Yardımcı Hizmetler
11	Sürekli İşçi
Toplam		...	5	14	7	20	19

Tablo 3.7. Akademik Personelin Hizmet Süreleri Tablosu

Sıra No	Unvanı	1 – 3 Yıl	4 – 6 Yıl	7 – 10 Yıl	11 – 15 Yıl	16 – 20 Yıl	21 - Üzeri
1	Profesör
2	Doçent	1	...
3	Doktor Öğretim Üyesi	1
4	Öğretim Görevlisi	16	4	3	4	3	19
5	Araştırma Görevlisi
6	Yabancı Uyruklu Öğretim Elemanı
7	Avukatlık Hizmetleri
Toplam		16	4	3	4	4	20

Tablo 3.8. Üniversite Bünyesinde Unvanı Yükselen Akademik Personel Tablosu

Sıra No	Unvan	2018	2019	2020
1	Profesör
2	Doçent
3	Doktor Öğretim Üyesi
4	Diğer
Toplam	

Tablo 3.9 Yabancı Uyruklu Öğretim Elemanı Sayısı Tablosu

Sıra No	Unvan	2018	2019	2020
1
Toplam	

Tablo 3.10 Birime Katılan Akademik Personel Sayıları Tablosu

Sıra No	Unvan	2018	2019	2020
1	Profesör
2	Doçent
3	Doktor Öğretim Üyesi
4	Öğretim Görevlisi	2	3	10
5	Uzman
6	Okutman
7	Araştırma Görevlisi
Toplam		2	3	10

Tablo 3.11. Yurt dışı Doktoralı Akademik Personel Tablosu

Sıra No	Unvanı	Doktora Yaptığı Ülke	Miktarı (Adet)
1	Profesör
2	Doçent
3	Doktor Öğretim Üyesi
4	Öğretim Görevlisi
5	Uzman
6	Okutman
7	Araştırma Görevlisi
Toplam			...

Tablo 3.12. Ayrılan Akademik Personel Sayıları Tablosu

Sıra No	Ayrılma Nedeni	Profesör	Doçent	Doktor Öğretim Üyesi	Öğretim Görevlisi	Araştırma Görevlisi	Toplam
1	İsteğe Bağlı
2	Emeklilik
3	Naklen Ayrılma	1
4	İstifa
5	Görev Süresi Bitişi
6	Diğer
Genel Toplam		1

Tablo 3.13. İdari Personelin Birimler İtibariyle Dağılımı Tablosu

Sıra No	Birim	Memur(GİH /Tek Hiz)	4/B Sözleşmeli	Sürekli İşçi	Toplam
1	İskenderun Meslek Yüksekokulu	13	1	...	14
Genel Toplam		13	1	...	14

Tablo 3.14 İdari Personelin Kadro Dağılımı

Sıra No	Sınıfı	Unvan	Dolu	Boş	Toplam
1	Genel İdare Hizmetleri	Yüksekokul Sekreteri	1	...	1
		Şef	2	...	2
		VHKİ	6	...	6
		Bilg. İşl	1	...	1
		4b Sözleşmeli	1	...	1
2	Teknik Hizmetler	Teknisyen	3	...	3
3	Avukatlık Hizmetleri
4	Yardımcı Hizmetler
Toplam		...	14	...	14

Tablo 3.15 İdari Personel Eğitim Durumu

Sıra No	Sınıfı	İlköğretim	Lise	Önlisans	Lisans	Yüksek Lisans/Doktora	Toplam
1	Genel İdare Hizmetleri	...	2	3	4	1	10
2	Teknik Hizmetler	3	3
3	Avukatlık Hizmetleri
4	Yardımcı Hizmetler
5	Sürekli İşçi	1	1
Genel Toplam		1	2	6	4	1	14

Tablo 4.16 İdari Personelin Yaş İtibariyle Dağılımı Tablosu

Sıra No	Unvanı	21-25 Yaş	26-30 Yaş	31-35 Yaş	36-40 Yaş	41-50 Yaş	51- Üzeri
1	Genel İdare Hizmetleri	1	4	5
2	Teknik Hizmetler	3
3	Avukatlık Hizmetleri
4	Yardımcı Hizmetler
5	Sözleşmeli
6	Sürekli İşçi	1
Genel Toplam		1	4	9

Tablo 4.17 İdari Personelin Hizmet Süreleri Tablosu

Sıra No	Unvanı	1 – 3 Yıl	4 – 6 Yıl	7 – 10 Yıl	11 – 15 Yıl	16 – 20 Yıl	21 - Üzeri
1	Genel İdare Hizmetleri	1	...	1	8
2	Teknik Hizmetler	3
3	Avukatlık Hizmetleri
4	Yardımcı Hizmetler
5	Sözleşmeli
6	Sürekli İşçi	1
	Genel Toplam	1	12

Tablo 4.18 Üniversiteye Katılan İdari Personel Sayısı Tablosu

Sıra No	Hizmet Sınıfı	Açıktan	Nakil	İstisna	Toplam
1	Genel İdare Hizmetleri
2	Teknik Hizmetler
3	Avukatlık Hizmetleri
4	Yardımcı Hizmetler
5	Sürekli İşçi
	Toplam

Tablo 3.19. Ayrılan İdari Personel Sayıları

Sıra No	Ayrıma Nedeni	Genel İdare Hizmetleri	Teknik Hizmetler	Avukatlık Hizmetleri	Yardımcı Hizmetler	Toplam
1	İsteğe Bağlı
2	Emeklilik
3	Naklen Ayrılma
4	İstifa
5	Diğer
	Genel Toplam	1	1

Tablo 3.20. Üniversite Bünyesinde Unvanı Yükselen Akademik Personel

Sıra No	Unvan	2018	2019	2020
1	Genel İdare Hizmetleri	...	1	...
2	Teknik Hizmetler
3	Avukatlık Hizmetleri
4	Yardımcı Hizmetler
	Toplam	...	1	...

Tablo 3.21. Yurt dışı Doktoralı Öğretim Elemanı Tablosu

Sıra No	Unvanı	Doktora Yaptığı Ülke	Miktarı (Adet)
1	Profesör
2	Doçent
3	Doktor Öğretim Üyesi
4	Öğretim Görevlisi
5	Uzman
6	Okutman
7	Araştırma Görevlisi
Toplam			...

Tablo 3.22: 2547 /31.Madde Esas Alınarak Görevlendirilen Akademik Personel

UNVAN, ADI-SOYADI	GÖREVLENDİRİLDİĞİ BÖLÜM / BİRİM
Öğr. Gör. T**** Ö*****	Tekstil, Ayakkabı ve Deri Böl. Giyim Üretim Tek. Pr.
Öğr. Gör. L**** E** Ç*****	El Sanatları Böl. /Geleneksel El Sanatları Pr.

Tablo 3.23: Akademik Personelin Ders Görevlendirmeleri

UNVAN	İlgili Kanun Maddesi	Miktarı (Kişi)	Görevlendirme Yapılan Birim Miktarı (Adet)
Öğretim Görevlisi	YÖK 2547-40/a Maddesi	1	1
Kısmi Zamanlı Öğr. Gör.	YÖK 2547-31Maddesi	2	2
TOPLAM		3	3

Tablo 3.24 :2547/40 (a) Maddesi Esas Alınarak Görevlendirilen Akademik Personel

Adı Soyadı	Geldiği Üniversite	Görevlendirildiği Fakülte/Yükseköğretim
Ö*** C** S*****	İSTE	İMYO

Tablo 3.25: 2547/38 Maddesi Esas Alınarak Görevlendirilen Akademik Personel

Adı Soyadı	Üniversite/Birim	Görevlendirildiği Yer
Öğr. Gör. M***** K*****	İSTE/İMYO	Türkiye Herkes İçin Spor Federasyonu

5. Sunulan Hizmetler

5.1.Öğrencilere Sunulan Hizmetler

- Öğrenci Bilgi Sistemi ile öğrencilerle internet üzerinden ders kayıt ve iletişiminin sağlanması,
- Sektörde yaygın olarak kullanılan paket programların öğrencilere öğretilmesi,
- Mevcut bilgisayar laboratuvarlarının ve bilgisayarların teknolojik açıdan yeterliliği,
- Sosyal ve sportif aktivitelerin yeterli düzeyde olması,
- Teknolojik olarak gelişmiş Atölye ve Laboratuvarlarda eğitim verme imkânı,
- Ortaöğretim okullarında bulunan rehberlik ve danışmanlık öğretmenlerinin ziyaret edilerek düzenlenen toplantılarda Yüksekokulumuzun tercih edilebilirlik oranını yükseltmeyi amaçlamaktadır.
- Yüksekokulumuzun okuma salonunda öğrencilerin ders çalışmasına imkan sağlanarak kaynak kitap ve internet erişim olanağı ile proje çalışma alanında rahat çalışma olanağı sunulmaktadır.
- Meslek Yüksekokulumuzda Kalite çalışmaları kapsamında periyodik olarak değerlendirme ve düzeltici önleyici faaliyetler ile iç kontrol sistemi yürütülmektedir.
- Öğrencilerimizin Endüstriye Dayalı Öğretim (EDÖ)'den en iyi şekilde yararlanmalarını ve teorik-pratik örtüşmesini sağlamak amacıyla iş dünyası ile iş birliği oluşturulacak alanlar yaratmayı öncelik tanınmaktadır.
- Öğrencilerimizin gelişimine katkı bağlamında “Sosyal Sorumluluk Projesi” dersi kapsamında çeşitli etkinlikler düzenlenmiştir. İçinden geçtiğimiz pandemi sürecinde etkinlikler çevrimiçi olarak gerçekleştirilmiştir.
- Sektör temsilcileri ve alanında uzman kimseler ile mesleki gelişime yönelik çevrim içi etkinlikler düzenlenmiştir.
- Öğrencilerimizin güncel teknolojiye sahip cihaz ve teçhizatlardan yararlanabilmesi için Kalkınma Ajansı ile Hibe projesi yapılmıştır. Bu sayede birçok programın ortak kullanımına açık olan atölye ve laboratuvarlar güncellenmiş ve yeni laboratuvarlar kurulmuştur.
- Çevrimiçi işlenen derslerin öğrenciler açısından değerlendirilmesine yönelik anketler düzenlenmiş ve geri beslemeler alınarak, derslerin yeniden öğrenci yararına olacak biçimde düzenlenmesi sağlanmıştır.

- Öğrencilerimizin yaptıkları deneysel çalışmaları ulusal/uluslararası platformlarda düzenlenen yarışmalara katılımları sağlanarak kendilerini projeleri ile ifade etme şansı tanınmıştır.
- 2018 yılından bu yana her yıl düzenli olarak “19 Mayıs” temalı Uluslararası Jürili Karma Sergisi düzenlenmektedir.
- Pandemi süresince sosyal medya hesaplarımızdan #EvdeKal etiketli “Kitap Okuma”, “Yabancı Dil Öğrenme”, “Spor Yapma” gibi aktivitelerin yapılması sağlandı.
- Pandemi sürecinde uzaktan eğitim olarak sürdürülen derslerde öğrencilerimiz ile gerek ders ile ilgili gerekse ders dışındaki konularda danışmanlık hizmeti sosyal ağlar üzerinden verilmeye çalışıldı.
- İSTE ve İşkur işbirliği ile pandemi sürecinde son sınıf öğrencilerimiz için “A’dan Z’ye İş Hayatına Adım Rehberi” başlıklı “Etkili Konuşma”, “Doğru Beden Dili Kullanımı”, Mülakat Teknikleri”, “CV Hazırlama Yöntemleri ve püf noktaları” üzerine çevrim içi sertifika programları 2020 yılında düzenlendi. Bu yıl da devam etmektedir.

Tablo 4.1. Öğrenci Sayıları Tablosu

Sıra No	Akademik Birim	Bölüm/Program	Örgün Öğretim	İkinci Öğretim	Toplam
1	İskenderun Meslek Yüksekokulu	Bilgisayar Teknolojileri Böl./Bilgisayar Programcılığı Pr.	244	...	244
2	İskenderun Meslek Yüksekokulu	Bilgisayar Teknolojileri Böl./Bilgisayar Teknolojisi Pr.	15	...	15
3	İskenderun Meslek Yüksekokulu	Büro Hizmetleri ve Sekreterlik Böl./Büro Yönetimi ve Yönetici As. Pr.	173	...	173
4	İskenderun Meslek Yüksekokulu	Çevre Koruma Teknolojileri Böl./Çevre Koruma ve Kontrol Pr.	73	...	73
5	İskenderun Meslek Yüksekokulu	Elektrik ve Enerji Böl./Elektrik Pr.	186	...	186
6	İskenderun Meslek Yüksekokulu	Elektrik ve Enerji Böl./Hibrid ve Elektrikli Taşıtlar Teknolojisi Pr.	40	...	40
7	İskenderun Meslek Yüksekokulu	Elektrik ve Enerji Böl./İklimlendirme ve Soğutma Teknolojisi Pr.	9	...	9
8	İskenderun Meslek Yüksekokulu	Elektronik ve Otomasyon Böl./İnsansız Hava Aracı Teknolojisi ve Operasyonları Pr.	38	...	38
9	İskenderun Meslek Yüksekokulu	Elektronik ve Otomasyon Böl./Mekatronik Pr.	129	...	129
10	İskenderun Meslek Yüksekokulu	Elektronik ve Otomasyon Böl./Kontrol ve Otomasyon Teknolojisi Pr.	12	...	12
11	İskenderun Meslek Yüksekokulu	Elektronik ve Otomasyon Böl./Elektronik Haberleşme Teknolojisi Pr.	17	...	17
12	İskenderun Meslek Yüksekokulu	Elektronik ve Otomasyon Böl./Elektronik Teknolojisi Pr.	28	...	28
13	İskenderun Meslek Yüksekokulu	El Sanatları Böl./Geleneksel El sanatları Pr.	96	...	96
14	İskenderun Meslek Yüksekokulu	Gazetecilik ve Habercilik Böl. /Basım ve Yayımlar Teknolojileri Pr.	168	...	168
15	İskenderun Meslek Yüksekokulu	Tekstil Giyim Ayakkabı ve Deri Böl./Giyim Üretim Teknolojisi Pr.	77	...	77
16	İskenderun Meslek Yüksekokulu	Mimarlık ve Şehir Pl. Böl./Harita ve Kadastro Pr.	160	128	288
17	İskenderun Meslek Yüksekokulu	İnşaat Böl./İnşaat Teknolojisi Pr.	207	131	338
18	İskenderun Meslek Yüksekokulu	Makine ve Metal Teknolojileri Böl./Makine Pr.	214	...	214
19	İskenderun Meslek Yüksekokulu	Makine ve Metal Teknolojileri Böl./Makine Resim ve Konstrüksiyon Pr.	11	...	11
20	İskenderun Meslek Yüksekokulu	Makine ve Metal Teknolojileri Böl./Metalurji Pr.	116	...	116
21	İskenderun Meslek Yüksekokulu	Muhasebe ve Vergi Böl./Muhasebe ve Vergi Uygulamaları Pr.	205	104	309
22	İskenderun Meslek Yüksekokulu	Motorlu Taşıtlar ve Ulaştırma Tek Böl./Otomotiv Teknolojisi Pr.	105	...	105
Genel Toplam			2.323	363	2686

Tablo 4.2. Yüksek Lisans ve Doktora Programları Öğrenci Sayıları Tablosu

Sıra No	Akademik Birim	Anabilim Dalı	Yüksek Lisans		Doktora
			Tezli	Tezsiz	
1	İskenderun Meslek Yüksekokulu
Genel Toplam		

Tablo 4.3. Öğrenci Kontenjanları ve Doluluk Oranı Tablosu

Sıra No	Birim	Kontenjan	Yerleşen	Boş Kalan	Doluluk Oranı
	İskenderun Meslek Yüksekokulu				
1	Basım ve Yayım Teknolojileri	50	51	...	102%
2	Bilgisayar Programcılığı	60	61	...	102%
3	Büro Yönetimi ve Yönetici Asistanlığı	50	52	...	104%
4	Çevre Koruma ve kontrol	30	31	...	103%
5	Elektrik	60	62	...	103%
6	Geleneksel El sanatları	30	20	10	67%
7	Giyim Üretim Teknolojisi	25	20	5	80%
8	Harita ve Kadastro	50	53	...	106%
9	Harita ve Kadastro (İÖ)	40	41	...	103%
10	Hibrid ve Elektrikli Taşıtlar Teknolojisi	40	41	...	103%
11	İnsansız Hava Aracı Teknolojisi Ve Operasyonları	40	40	...	100%
12	İnşaat Teknolojisi	70	72	...	103%
13	İnşaat Teknolojisi (İÖ)	40	41	...	103%
14	Makine	60	62	...	103%
15	Mekatronik	40	41	...	103%
16	Metalurji	40	42	...	105%
17	Muhasebe ve Vergi uygulamaları	60	62	...	103%
18	Muhasebe ve Vergi uygulamaları (İÖ)	30	30	...	100%
19	Otomotiv Teknolojisi	30	30	...	100%
Toplam		845	852	25	101%

Tablo 4.4. Yabancı Uyruklu Öğrenci Sayıları Tablosu

Sıra No	Birim	Örgün Öğretim	İkinci Öğretim	Toplam
4	İskenderun Meslek Yüksekokulu	113	15	128
Genel Toplam		113	15	128

Tablo 4.5 Engelli Öğrenci Sayıları Tablosu

Sıra No	Birim	Örgün Öğretim	İkinci Öğretim	Toplam
4	Meslek Yüksekokulları	6	1	7
Genel Toplam		6	1	7

Tablo 4.6. Yabancı Uyruklu Öğrencilerin Geldikleri Ülkelere Göre Dağılımı Tablosu

Sıra No	Geldiği Ülke	Ön Lisans Programı	ÖnLisans	Lisans/ Yüksek Lisans/Doktora	Toplam
	İskenderun Meslek Yüksekokulu				
1	IRAK	Basım ve Yayım Teknolojileri	1	...	1
2	MISIR	Basım ve Yayım Teknolojileri	1	...	1
3	SURİYE	Basım ve Yayım Teknolojileri	8	...	8
4	TÜRKİYE	Basım ve Yayım Teknolojileri	1	...	1
5	SOMALİ	Basın ve Yayıncılık	2	...	2
6	SURİYE	Basın ve Yayıncılık	2	...	2
7	TÜRKİYE	Basın ve Yayıncılık	2	...	2
8	YEMEN	Basın ve Yayıncılık	2	...	2
9	MISIR	Bilgisayar Programcılığı	1	...	1
10	SOMALİ	Bilgisayar Programcılığı	5	...	5
11	SURİYE	Bilgisayar Programcılığı	20	...	20
12	TÜRKİYE	Bilgisayar Programcılığı	1	...	1
13	YEMEN	Bilgisayar Programcılığı	2	...	2
14	SOMALİ	Büro Yönetimi ve Yönetici Asistanlığı	2	...	2
15	SURİYE	Büro Yönetimi ve Yönetici Asistanlığı	8	...	8
16	TÜRKİYE	Büro Yönetimi ve Yönetici Asistanlığı	2	...	2
17	YEMEN	Büro Yönetimi ve Yönetici Asistanlığı	3	...	3
18	SURİYE	Çevre Koruma ve Kontrol	3	...	3
19	YEMEN	Çevre Koruma ve Kontrol	1	...	1
20	SOMALİ	Elektrik	1	...	1
21	SURİYE	Elektrik	5	...	5
22	TÜRKİYE	Elektrik	1	...	1
23	YEMEN	Elektrik	2	...	2
24	CEZAYİR	Geleneksel El Sanatları	1	...	1
25	SOMALİ	Geleneksel El Sanatları	2	...	2
26	SURİYE	Geleneksel El Sanatları	9	...	9
27	YEMEN	Geleneksel El Sanatları	2	...	2
28	AZERBAYCAN	Giyim Üretim Teknolojisi	1	...	1
29	MISIR	Giyim Üretim Teknolojisi	1	...	1
30	SOMALİ	Giyim Üretim Teknolojisi	1	...	1
31	SURİYE	Giyim Üretim Teknolojisi	3	...	3
32	TÜRKİYE	Giyim Üretim Teknolojisi	1	...	1
33	YEMEN	Giyim Üretim Teknolojisi	2	...	2
34	SOMALİ	Harita ve Kadastro	1	...	1
35	SURİYE	Harita ve Kadastro	10	...	10
36	TÜRKİYE	Harita ve Kadastro	7	...	7
37	TÜRKMENİSTAN	Harita ve Kadastro	1	...	1
38	YEMEN	Harita ve Kadastro	1	...	1
39	FİLİSTİN	Harita ve Kadastro (İÖ)	1	...	1
40	MISIR	Harita ve Kadastro (İÖ)	1	...	1
41	SURİYE	Harita ve Kadastro (İÖ)	5	...	5
42	TÜRKİYE	Harita ve Kadastro (İÖ)	3	...	3

43	YEMEN	Harita ve Kadastro (İÖ)	3	...	3
44	MISIR	İnşaat Teknolojisi	1	...	1
45	SURİYE	İnşaat Teknolojisi	9	...	9
46	TÜRKİYE	İnşaat Teknolojisi	1	...	1
47	YEMEN	İnşaat Teknolojisi	3	...	3
48	SURİYE	İnşaat Teknolojisi (İÖ)	8	...	8
49	TÜRKİYE	İnşaat Teknolojisi (İÖ)	1	...	1
50	YEMEN	İnşaat Teknolojisi (İÖ)	2	...	2
51	MISIR	Makine	1	...	1
52	SURİYE	Makine	5	...	5
53	TÜRKİYE	Makine	1	...	1
54	YEMEN	Makine	3	...	3
55	SURİYE	Mekatronik	1	...	1
56	TÜRKİYE	Mekatronik	3	...	3
57	MISIR	Metalurji	1	...	1
58	SURİYE	Metalurji	8	...	8
59	MISIR	Muhasebe ve Vergi Uygulamaları	1	...	1
60	SURİYE	Muhasebe ve Vergi Uygulamaları	9	...	9
61	TÜRKİYE	Muhasebe ve Vergi Uygulamaları	5	...	5
62	TÜRKMENİSTAN	Muhasebe ve Vergi Uygulamaları	1	...	1
63	YEMEN	Muhasebe ve Vergi Uygulamaları	4	...	4
64	SURİYE	Muhasebe ve Vergi Uygulamaları (İÖ)	3	...	3
65	TÜRKİYE	Muhasebe ve Vergi Uygulamaları (İÖ)	1	...	1
66	YEMEN	Muhasebe ve Vergi Uygulamaları (İÖ)	1	...	1
67	IRAK	Otomotiv Teknolojisi	1	...	1
68	SURİYE	Otomotiv Teknolojisi	2	...	2
69	TÜRKİYE	Otomotiv Teknolojisi	3	...	3
70	YEMEN	Otomotiv Teknolojisi	3	...	3
TOPLAM			214		214

Tablo 4.7. Yatay ve Dikey Geçişle Gelen Öğrenci Sayıları Tablosu

Sıra No	Birim	Yatay Geçişle Gelen Öğrenci Sayısı	Dikey Geçişle Gelen Öğrenci Sayısı
1	İskenderun Meslek Yüksekokulu	76	...
Toplam		76	...

Tablo 4.8. Üniversiteden Ayrılan Öğrenci Sayıları Tablosu

Sıra No	Birim	Kendi İsteği	Başarısızlık (Azami Süre)	Yatay Geçiş	Toplam
1	İskenderun Meslek Yüksekokulu	114	402	19	535
Toplam		114	402	19	535

Tablo 4.9. Mezun Olan Öğrenci Sayıları Tablosu

Sıra No	Birim	Örgün Öğretim	İkinci Öğretim	Toplam
1	İskenderun Meslek Yüksekokulu	398	127	525
Genel Toplam		398	127	525

Tablo 4.10. Öğrenci Mezun Bilgi Sistemi Tablosu

Sıra No	Eğitim Durumu	Mezun öğrenci Sayısı	Sisteme Kayıtlı Öğrenci Sayısı	Toplam
1	İMYO	525	2686	3211
Genel Toplam		525	2686	3211

4.11. İş Dünyası ile Entegrasyon Programı (İDE) Tablosu

Sıra No	Akademik Birim	Ön Lisans	Lisans	Toplam
1	İskenderun Meslek Yüksekokulu	28	...	28
Genel Toplam		28	...	28

Tablo 4.12. Akademik Personel ve Lisansüstü Eğitimi Giriş Sınavı (ALES) Tablosu

Sıra No	Akademik Birim	Sınava Giren Öğrenci Sayısı	Başarı Ortalaması	
1	İMYO

Diğer Bilgiler

Tablo 5.1. Beslenme Hizmetleri Tablosu

Sıra No	Yemek Hizmeti Sunulan Merkez	Yemek Sayısı	
		Personel	Öğrenci
1	Tepe Yerleşke İskenderun Meslek Yüksekokulu	sks	sks
Toplam			

Tablo 5.2. Kültürel Faaliyetler Tablosu

Sıra No	Etkinlik Adı	Miktarı (Adet)	Katılımcı Sayısı
---------	--------------	----------------	------------------

1	Teknik Gezi
2	Konferans (online)	1	667
3	Spor Müsabakaları
4	Tiyatro
5	Konser
6	Diğer		...
Toplam		1	667

Tablo 5.3. Sportif Faaliyetler Tablosu

Sıra No	Faaliyet	Faaliyet Sayısı	Sporcu Sayısı	Antrenör İdareci Sayısı
1	Kurum İçi			...
2	Kurum Dışı
3	Diğer
Toplam				...

Tablo 5.4. Öğrenci Toplulukları Tablosu

Sıra No	Topluluk İsmi	Öğrenci Sayısı
1	sks	sks
Toplam		

Tablo 5.5. Öğrenci Değişim Programları Tablosu

Sıra No	Program Adı	Gelen	Giden
1	Erasmus
2	Farabi
3	Mevlana
Toplam	

Tablo 5.6. Protokol İmzalanan Üniversiteler Tablosu

Sıra No	Kapsamı (Erasmus/Mevlana/Farabi)	Antlaşma Yapılan Ülke	Antlaşma Yapılan Üniversite
1

Tablo 5.7. Değişim Programından Yararlanan Personel Sayıları Tablosu

Sıra No	Kapsamı (Erasmus/Mevlana/Farabi)	Mahiyeti (Ders Verme/Eğitim Alma)	Giden		Gelen		Toplam
			Öğretim Elemanı	Personel	Öğretim Elemanı	Personel	
1
Genel Toplam	

Tablo 5.8. Web Of Science Elektronik Veri Tabanında Yer Alan Kaynaklara Göre Dağılımı Tablosu

Sıra No	Yıllar	SCI	SCI-Expanded	SSCI	AHCI	ESCI
1	2018
2	2019	4	1
3	2020	2	4
Toplam		6	5

Tablo 5.9. Tez Sayıları Tablosu

Sıra No	Akademik Birim	Ana Bilim Dalı	Yüksek Lisans	Doktora	Toplam
1	İskenderun Meslek Yüksekokulu
Genel Toplam	

Tablo 5.10. Editörlük ve Hakemlik Yapan Öğretim Üyesi Sayıları Tablosu

Sıra No	Akademik Birim	Editörlük/ Hakemlik Yapılan Kitap Sayısı	Editörlük/ Hakemlik Yapan Öğretim Üyesi Sayısı	Hakemlik Yapılan Dergi Sayısı	Dergi Hakemliği Yapan Öğretim Üyesi Sayısı
1	İskenderun Meslek Yüksekokulu	4	4
Toplam		4	4

Tablo 5.11. Akademik Yayın Sayıları Tablosu

Sıra No	Akademik Birim	Ulusal Hakemli Dergiler	Uluslararası Hakemli Dergiler	Toplam
1	İskenderun Meslek Yüksekokulu	2	8	10
Genel Toplam		2	8	10

Tablo 5.12. Fikri Mülkiyet Hakları Tablosu

Sıra No	Akademik Birim	Başvuru Sayısı	Alınan Fikri Mülkiyet Hakkı	Toplam
1	İskenderun Meslek Yüksekokulu
Genel Toplam	

Tablo 5.13. Sosyal Sorumluluk Projeleri Tablosu

Sıra No	İçeriği (COVID 19 DÖNEMİ)	Proje Sayısı
1	Evde Kalan Yaşlılara Destek için " Bir alışverişte İSTE'den projesi	1
2	Evde spor yapmak "Sağlıkla Kal Evde Kal " Etkinliği	1
3	covid 19 dönemi Hep birlikte evde kutlama etkinliği "Yaşasın 23 Nisan İSTE 5 Yaşında"	1
4	"Evde Kal Kitap Oku"Etkinliği	1
5	"Evde Kal Çiçek Yetiştir Etkinliği"	1
6	"Evde Kal İngilizce Şarkı Öğren Öğret Etkinliği"	1
7	"Evde Kal Mutfak Etkinlikleri"	1
8	"Köy Okulları Kitap İSTE'r Etkinliği"	1
9	"Hadi Sende Bir İyilik Yapmayı İSTE" Etkinliği	1
10	"Satranç Öğren ve Öğret Etkinliği"	1
11	"Yöresel Lezzetlerimizi Paylaşalım" Etkinlikleri	1
12	Canlı Söyleşiler Etkinlikleri	1
13	Ses Ver İSTE Etkinliği	1
14	Depreme Hazırmıyız Etkinliği	1
15	Su Ayak İzinizi Biliyor muyudunuz? " Etkinliği	1
16	"Bir kap su bir kap Mama Etkinlikleri	1

Tablo 5.14. Sertifikalı Eğitim Sayıları Tablosu

Sıra No	İçeriği	Katılımcı Sayısı
1
Toplam

Tablo 5.15 Proje Bilgileri Tablosu

Sıra No	İçeriği	Ortak Kurum/Kuruluş	Proje Sayısı	Etkinlik Sayısı	Toplam
1	DOĞAKA "Makina İmalatına Yönelik Eğitim Teknolojilerinin Geliştirilmesi" Projesi TR63/19/MESLEK/007	İskenderun Ticaret Ve Sanayi Odası (İTSO)	1	4(eğitim)	1
Genel Toplam			1	4	5

Tablo 5.16 Bursiyer Bilgileri Tablosu

Sıra No	Bursun Kaynağı	Bursiyer Öğrenci Sayısı	Bursiyer Akademisyen Sayısı	Toplam
1
Genel Toplam

Tablo 5.17. Araştırma Projeleri Tablosu

Proje Kodu	Proje Kaynağı	Proje Adı	Ulusal/ Uluslararası	Yürütücü (Öğrenci)	Yürütücü (Akademisyen)	Birim	Ödeneği
1
Genel Toplam

Tablo 5.18. Bilimsel Araştırma Projeleri Bilgi Tablosu

Sıra No	İçeriği	Yürütücü	Başlangıç Tarihi	Süresi

Genel Toplam

Tablo 5.19. Akredite Bölüm & Laboratuvar Bilgileri Tablosu

Sıra No	Akademik Birim	Bölüm	Laboratuvar	Toplam
	İskenderun MYO
Genel Toplam	

Tablo 5.20. Şirket Sayıları Tablosu

Sıra No	Şirket Unvanı	Akademisyen	Öğrenci	Toplam

Genel Toplam
--------------	-----	-----	-----	-----

5.3.İdari Hizmetler

Birimimizde Bölümlerden gelen malzeme talebi doğrultusunda; İlgili programlarda öğrencilerin ders uygulamalarında kullanılmak üzere doğrudan temin usulü ile temrinlik malzeme ve demirbaş alımı.

Birimimizin kullanımında olan demişbaşların (kalorifer tesisati/klimalar v.b) bakımı ve arızalarının giderilmesinin doğrudan temin usulü esasına göre yapılması,

Öğrencilerimizin ders uygulamalarında yapmış oldukları çalışmalarını sergilemek ve projelerinde kullanmak için bölümlerden gelen talepler doğrultusunda ihtiyaçlarının (çerçeve ve labaratuvar malzemesi. vb) giderilmesi için doğrudan temin usulü ile eğitim amaçlı malzemelerin temin edilmesi,

Meslek Yüksekokulumuzun Okul Bakım Onarım Komisyonlarınca yapılan inceleme ve değerlendirme sonucunda oluşturulan raporlar doğrultusunda ve bütçe olanakları çerçevesinde yapı işleri teknik dairesi ile koordineli ilgili alanlarda bakım onarım yapılması.

6. Yönetim ve İç Kontrol Sistemi

2020 yılı içerisinde birimimiz, birim kalitesinin artırılması için Üniversitemiz İç Kontrol Eylem Planı kapsamında eğitim öğretim planlarının günün koşullarına uygun hale getirilmesine önem verilmiş ve köklü değişiklikler yapılmıştır. Ayrıca 4 nci yarıyılıda gerçekleşen İDE uygulaması öğrencilerimizi ve iş dünyasına eğitim sürecinde kazandırmış ve mezuniyet sonrası hızlı iş bulma olanağı sağlanmıştır. Bu uygulama iş kolunun istediği tür elemanı yetiştirme konusunda atılan önemli bir adım ve öğrencilerin kendi alanlarında hem iş dünyasına entegre olma hemde eğitimlerini tamamlama fırsatı yaratmıştır.

7. Diğer Hususlar

Birimimiz yeniliklere ve teknolojik gelişmelere açıktır.

II. AMAÇ VE HEDEFLER

A-Birimin Amaç ve Hedefleri

AMAÇ 1	Okulumuzun fiziksel ihtiyaçlar doğrultusunda sürekli büyümesini ve bakımlarını sağlamak.
Hedef 1.1	Okulun fiziki alanlarının genişlemesini sağlamak.
Strateji 1.1.1	Yüksekokulumuzun yeni yapılan yemekhane binasının üstüne çok amaçlı konferans salonu yapılması için gerekli girişimlerde bulunmak.
Strateji 1.1.2	Yüksekokulumuz ana binası ve atölyelerinin mantolama, bakım, onarım ve boya işlemlerinin yapılması.
Strateji 1.1.3	Ek eğitim bloğu yapılması.
Strateji 1.1.4	Ana eğitim bloğunun her iki tarafına asansörlerin yapılması.
Strateji 1.1.5	Arazi ulaşım yollarının yapılması.

Strateji 1.1.6	Su ishale hattının deđiřtirilmeyen kısmının yenilenmesini sađlanması.
Hedef 1.2	Açık alan sosyal etkinlik alanı yapılmasını sađlamak
Strateji 1.2.1	Okulumuz spor salonu önündeki alanı açık hava tiyatrosu olarak düzenlenmesi.

AMAÇ 2	Eđitim-öđretim hizmetlerimizde kaliteyi artırmak.
Hedef 2.1	Her programda kadrolu en az 3 öđretim elemanı olmasını sađlamak.
Strateji 2.1.1	Her programda kadrolu 3 öđretim eleman olmasının sađlanması için gerekli kadro isteklerinin yapılması.
Hedef 2.2	Her öđretim elemanının “Akademik Teřvik Ödülleri” dođrultusunda yeterli bir puana ulařmaları için gerekli desteđi sađlamak.
Strateji 2.2.1	Öđretim elemanlarının mesleki bilgilerini artırmak amacıyla meslek içi eđitim kurslarına, fuar organizasyonları veya bilimsel toplantılara katılımını teřvik etmek.
Strateji 2.2.2	Öđretim elemanlarının bilimsel çalıřmalarının sayısını artırmaya yönelik özendirici uygulamalar yapmak.
Strateji 2.2.3	Üniversitesi içerisindeki ana bilim dallarında öđretim elemanlarının yüksek lisans ve doktora çalıřmaları yapmalarını teřvik etmek.
Strateji 2.2.4	Öđretim elemanlarının akademik çalıřmalarında daha başarılı olabilmeleri için akademik personele özel YDS kurslarının verilmesi.
Hedef 2.3	Laboratuvarlar ve atölyelerdeki demirbař ve temrinlik ihtiyaçlarının teknolojik gelişmeler dođrultusunda her yıl belirlenmesi ve önem sırasına göre alımlarının yapılması.
Strateji 2.3.1	Gerekli bütçenin rektörlük tarafından sađlanması
Strateji 2.3.2	Yıl içerisinde programlardan taleplerin toplanması ve sınıflandırma yapılarak alım işlemlerine başlanması.
Strateji 2.3.3	CNC laboratuvarının yenilenmesi. Mekatronik-Makine-Makine Resim ve Konstrüksiyon programlarının ortak kullanımı için CNC laboratuvarının yenilenmesi için bütçe çalıřmasının yapılarak CNC laboratuvarının yenilenmesi.
Strateji 2.3.4	İnřaat Teknolojisi programı için dijital beton pres makinesi ile beton numunelerinin testlerinin öđretilmesine yönelik çalıřma yapılmasını olanak sađlayacak sistemin kurulması.
Strateji 2.3.5	Muhasebe ve Vergi uygulamaları programına yönelik muhasebe sistemine uygun bilgisayar ve büro dolaplarından oluşan bir muhasebe uygulama program laboratuvarı kurulması.

Strateji 2.3.6	Otomotiv Teknolojisi Programı için bütçemiz olanakları doğrultusunda 5 adet yeni nesil dizel motoru, 5 adet yeni nesil benzinli motor, egzoz emisyon ölçüm cihazları, ön düzen ayar cihazı, araç arıza tespit cihazları ve motor test dinamometresinin alınması.
Strateji 2.3.7	Çevre Koruma ve Kontrol Teknolojisi programı için su kirliliği ölçüm ve analizlerinin yapılabilmesi için gerekli olan bir Su Analizi Laboratuvarının oluşturulması ve bu oluşum için gerekli olan COD seti,UV-spektrofotometre, saf su cihazı ve sarf malzemelerin(kimyasal ve cam malzemeler) satın alınması.
Strateji 2.3.8	Bilgisayar Teknolojileri programı öğrencilerinin ağ teknolojileri dersleri için ağ teknolojileri laboratuvarının kurulmasını sağlamak.

AMAÇ 3	Yüksekokulun Katma Bütçesi dışında kalan gelirlerini artırmak.
Hedef 3.1	İkinci örgün gelirlerini yeni program açarak ve bazı programlarda öğrenci sayılarını artırmak.
Strateji 3.1.1	Sadece örgün olan programların ikinci örgünlerinin açılması için girişimde bulunmak.
Strateji 3.1.2	İkinci örgün öğrenci kontenjanlarını alt yapısını hazırlayarak artırmak.
Strateji 3.1.3	İkinci örgün öğrencilerinin sayısını artırmak için çeşitli tanıtımların yapılarak çevre ortaöğretim kurumlarına tanıtım etkinlikleri düzenlemek.
Strateji 3.1.4	Ortaöğretim kurumlarında bulunan rehberlik ve danışmanlık birimlerini bilgilendirme toplantılarına davet ederek tercih edilebilirlik oranını yükseltmek.

AMAÇ 4	Ulusal ve uluslararası düzeyde projeler yapmak.
Hedef 4.1	Her yıl ulusal ve uluslararası düzeyde en az ikişer adet proje teklifi sunmak.
Strateji 4.1.1	Değişik kuruluşların proje konuları ve takvimlerini takip etmek. İlgili kuruluşlarla temasa geçmek.
Strateji 4.1.2	Yüksekokulumuzda oluşturulacak bir proje biriminin katkılarıyla yeni projeler üretmek ve destek sağlamak.
Strateji 4.1.3	Sağlık Kültür ve Spor Dairesi Başkanlığından gerekli mali desteğin sağlanması için girişimde bulunmak.

AMAÇ 5	Öğrencilerimizin kişisel gelişimlerle başarı düzeylerini artırmak ve yüksekokul bünyesinde sağlık hizmetlerinden yararlanmalarını sağlamak.
Hedef 5.1	Okulumuzun öğrenci sayısındaki büyüklük göz önüne alındığında dikkat çeken en önemli eksiklik öğrencilerimizin psikolojik danışmanlık hizmetlerine ihtiyaç duymasıdır.
Strateji 5.1.1	Yüksekokul bünyesinde psikolojik danışma ve rehberlik hizmetlerinin verilebileceği bir ünitenin kurulması.
Strateji 5.1.2	Yüksekokul bünyesinde mediko-sosyal hizmetlerinin verilebileceği bir ünitenin kurulması.

B. Temel Politikalar ve Öncelikler

AMAÇLARIMIZ

- İskenderun Teknik Üniversitesi 'nin genel amaçlarına uyumlu olarak,
- 1-Okulumuzun fiziksel ihtiyaçlar doğrultusunda sürekli büyümesini ve bakımlarını sağlamak.
 - 2- Eğitim-öğretim hizmetlerimizde kaliteyi artırmak.
 - 3- Yüksekokulun Katma Bütçesi dışında kalan gelirlerini artırmak.
 - 4- Ulusal ve uluslararası düzeyde projeler yapmak.
 - 5- Öğrencilerimizin kişisel gelişimlerle başarı düzeylerini artırmak.

Kalite Politikamız

- 1-Yöneticilikte; katılımcı ve paylaşımcı yönetim anlayışıyla motivasyon ve performansı artırmak.
- 2-Belirlediğimiz hedefleri, iletişim teknolojilerini kullanarak, öğrencilerimizin de belirlediği hedefleri göz önünde tutarak gerçekleştirme sürecinde, kaliteli eğitim hizmeti sunmak, zamanı etkin ve verimli kullanmak.
- 3-Kalite Yönetim Sisteminin şartlarına uyarak, hizmet ve faaliyetleri iyileştirmek.

III. FAALİYETLERE İLİŞKİN BİLGİ VE DEĞERLENDİRMELER

A.Mali Bilgiler

1.Bütçe Uygulama Sonuçları ve Muhasebe Tabloları

1.1. Bütçe Giderleri

2020 Yılı Bütçe Giderleri.-TL Bütçe Gelirleri ise - TL olarak gerçekleşmiştir.

Tablo 6.1. Fonksiyonel Sınıflandırmaya Göre Ödenek Bilgileri Tablosu

Fonksiyon Kodu	Gider Türü	2020 KBÖ	Eklene	Düşülen	Toplam Ödenek	Toplam Harcama	Harcama Oranı
...	Genel Kamu Hizmetleri
...	Kamu Düzeni ve Güvenlik Hizm.
...	Dinlenme Kültür ve Din Hizm.
39.09.07.01-09.4.1	Eğitim Hizmetleri	7.885.000,00	7.500,00	941.034,94	6.691.187,78	6.691.187,78	85%
Genel Toplam		7.885.000,00	7.500,00	941.034,94	6.691.187,78	6.691.187,78	85%

Tablo 6.2. Ekonomik Sınıflandırmaya Göre Ödenek Bilgileri Tablosu

Ekonomik Kod	Gider Türü	2020 KBÖ	Eklene	Düşülen	Toplam Ödenek	Toplam Harcama	Harcama Oranı
2.01	Personel Giderleri						
2.02	Sosyal Güvenlik Kurumlarına Devlet Primi Giderleri						
2.03	Mal ve Hizmet Alım Giderleri						
...	Cari Transferler
...	Sermaye Giderleri
Genel Toplam							

Tablo 6.3. Bütçe Gelirleri Tablosu

Gelir Kodu	Gelir Türü	Planlanan Gelir	Gerçekleşen	Ret ve İadeler	Net Gelir	Tahsilat Oranı
39.09.07.01-09.4.1.07	II. Öğretim Katkı Payı	321.000,00	187.07810	6.570,00	180.508,10	

Genel Toplam

Tablo 6.4. Bütçe Giderleri Tablosu

Gider Kodu (II Düzey)	Gider Türü	2020 KBÖ	Eklene	Düşülen	Toplam Ödenek	Toplam Harcama	Harcama Oranı
39.09.07.01-09.4.1.00-2-01.1	Memurlar	6.050.000,00	0,00	503.213,13	5.546.786,87	5.546.786,87	91,68%
39.09.07.01-09.4.1.00-2-01.4	Sözleşmeli Personel	25.000,00	0,00	10.806,01	14.193,99	14.193,99	56,78%
39.09.07.01-09.4.1.00-2-02.1	İşçiler	1.377.000,00	0,00	423.757,00	953.243,00	953.423,00	69,24%
39.09.07.01-09.4.1.00-2-02.4	Geçici Süreli Çalışanlar	0,00	7.500,00	758,80	6.741,20	6.741,20	89,88%
39.09.07.01-09.4.1.00-2-03.2	Tüketime Yönelik Mal ve Mazl Alım	65.000,00	0,00	0,00	34.634,19	34.634,19	53,28%
39.09.07.01-09.4.1.00-2-03.3	Yolluklar	12.000,00	0,00	2.500,00	7.169,73	7.169,73	59,75%
39.09.07.01-09.4.1.00-2-03.5	Hizmet Alımları	5.000,00	0,00	0,00	0,00	0,00	0,00%
39.09.07.01-09.4.1.00-2-03.7	Menkul ve Gayrimaddi Hak alım bakım ve Onarım Gider	25.000,00	0,00	0,00	14.065,60	14.065,60	56,26%
39.09.07.01-09.4.1.00-2-03.8	Gayrimenkül Mal bakım ve Onarım Giderleri	5.000,00	0,00	0,00	3.422,00	3.422,00	68,44%
39.09.07.01-09.4.1.07-2-01.1	Memurlar	259.000,00	0,00	0,00	110.931,20	110.931,20	42,83%
39.09.07.01-09.4.1.07-2-01.4	Geçici Personel	7.000,00	0,00	0,00	0,00	0,00	0,00%
39.09.07.01-09.4.1.07-2-02.4	Geçici Personel	1.000,00	0,00	0,00	0,00	0,00	0,00%
39.09.07.01-09.4.1.07-2-03.2	Tüketime Yönelik Mal ve Mazl Alım	14.000,00	0,00	0,00	0,00	0,00	0,00%
39.09.07.01-09.4.1.07-2-03.3	Yolluklar	17.000,00	0,00	0,00	0,00	0,00	0,00%
39.09.07.01-09.4.1.07-2-03.7	Menkul ve Gayrimaddi Hak alım bakım ve Onarım Gider	10.000,00	0,00	0,00	0,00	0,00	0,00%
39.09.07.01-09.4.1.07-2-03.8	Gayrimenkül Mal bakım ve Onarım Giderleri	13.000,00	0,00	0,00	0,00	0,00	0,00%
Genel Toplam		7.885.000,00	7.500,00	941.034,94	6.691.187,78	6.691.367,78	

Tablo 7.1. Yatırım Projeleri Tablosu

Proje Kodu	Sektör Adı	Ana Proje Adı	Alt Proje Adı	Karakteristiği	Başlama Bitiş Tarihi	Proje Tutarı
...

Tablo 7.2. Yatırım Projeleri Alt Proje Bilgi Tablosu (Yapım İşi)

Proje Kodu	Alt Proje Adı	İhale Bedeli	Başlangıç Tarihi	Bitiş Tarihi	2020 Yılı Harcaması	Kümülatif Harcama	Açıklama
...
Toplam							

Tablo 7.3. Yatırım Projeleri Alt Proje Bilgi Tablosu (Hizmet Alımı)

Proje Kodu	Alt Proje Adı	Karakteristiği	İhale Tarihi	2020 Yılı Harcaması	Kümülatif Harcama	Açıklama
...
Toplam						

Tablo 7.4. Yatırım Projeleri Alt Proje Bilgi Tablosu (Mal&Malzeme Alımı)

Proje Kodu	Alt Proje Adı	Karakteristiği	İhale Tarihi	2020 Yılı Harcaması	Kümülatif Harcama	Açıklama
...
Toplam						

IV. KURUMSAL KABİLİYET ve KAPASİTENİN DEĞERLENDİRİLMESİ

A-ÜSTÜNLÜKLER B-ZAYIFLIKLAR C-DEĞERLENDİRMELER

1-Fiziki Durum

GÜÇLÜ YÖNLER	FIRSATLAR
<ul style="list-style-type: none">• YÖK/Dünya Bankası Endüstriyel Eğitim Projesinde yer alması,• İskenderun Teknik Üniversitesi Rektörlüğünün desteği,• Mevcut bilgisayar laboratuvarlarının ve bilgisayarların teknolojik açıdan yeterliliği,• Teknik programların uygulama atölyelerinin bulunması,• Donanımlı dersliklerin bulunması,• Spor alanlarının yeterli düzeyde olması,• Programlarımızın altyapı imkânlarının yeterli olması ve verilen eğitimde üretime yönelik çalışmaların yapılması,• Mutfak, Yemekhane ve Kantin hizmetlerinin bulunması,	<ul style="list-style-type: none">• Üniversitenin yeni yapılanmasından dolayı güçlü bütçe olanakları,• Sosyo-ekonomik yönden gelişmiş bir ilçe olan İskenderun 'da yer alması,• Okulumuzun kamu ve özel teşebbüslerle uyumlu işbirliği çalışmaları içerisinde olması,• Sanayinin olumlu talebi, sertifika programlarına istekliliği,• Bağış ve hibe yoluyla çevrenin mali desteği,• Yerel Yönetimin desteği,• Fiziki kapasiteyi artırma isteği,
ZAYIF YÖNLER	TEHDİTLER
<ul style="list-style-type: none">• Akademik personel için ofislerin yetersizliği,• Bazı atölye ve laboratuvarlarda bulunan teknik cihazların eskimesi ve cihazların maliyetin yüksek olması sebebiyle yenilenememesi,• Okul binalarının bulunduğu alanın jeolojik özellikleri nedeniyle oluşan kaymalar sebebiyle bina içinde ve dışındaki fiziksel olumsuzluklar,• Eskiye binaların dış cephe izolasyon sorunu,• Üniversiteye yemek hizmeti veren mutfağın ana eğitim binası içerisinde olması sebebiyle yaşanan havalandırma sorunu , Çok katlı olan okulda asansör olmaması Lojman Sorunu	<ul style="list-style-type: none">• Yüksekokulumuzun ana yerleşkeden uzak şehir dışında olması sebebiyle personel ve öğrencilerin kullanacağı çok amaçlı tesislerin yer almaması,• Fiziksel kapasite artırımındaki bürokratik engeller,• Yüksekokulumuzdaki öğrenci sayısındaki artış ile birlikte derslik, laboratuvar ve atölyelerin yetersiz kalması,• Bina inşaatındaki yapım hataları,

2-Mali Durum

GÜÇLÜ YÖNLER	FIRSATLAR
--------------	-----------

<ul style="list-style-type: none"> • YÖK/Dünya Bankası Endüstriyel Eğitim Projesinde yer alması, • İskenderun Teknik Üniversitesi Rektörlüğünün desteği, • Bütçe planlamasının önceden yapılması, • 2.örgün programlarının olması, • Öğrenci sayısının fazla olması, 	<ul style="list-style-type: none"> • Üniversitenin yeni yapılanmasından dolayı güçlü bütçe olanakları, • Bölgede birçok sanayi kuruluşunun bulunması nedeniyle öğrencilerin Endüstriye Dayalı Öğrenimlerini daha verimli yapabilmeleri, • Sosyo-ekonomik yönden gelişmiş bir ilçe olan İskenderun 'da yer alması • Okulumuzun kamu ve özel teşebbüslerle uyumlu işbirliği çalışmaları içerisinde olması, • Bağış ve hibe yoluyla çevrenin mali desteği, • Yerel Yönetimler Desteği,
ZAYIF YÖNLER	TEHDİTLER
<ul style="list-style-type: none"> • Bazı Bölümlerde Öğretim kadromuzun sayısal yetersizliğinden dolayı her dönem için kısmi zamanlı öğretim elemanı çalıştırma ihtiyacı, • Cari bütçenin az olması, • Bütçenin dengesiz dağılımı, • Giderlerin yüksekliği, • Kaynak yaratmadaki yetersizlik, • Harcama kalemlerinin bürokratik uygulamaları, • Öğrenciye yönelik burs olanakların yetersizliği, 	<ul style="list-style-type: none"> • YÖK'ün kontenjan azaltma eğilimi ve kapatılan programlar, • Bütçe Mevzuatı, • Teşvik ve ödül mekanizmasının yetersizliği, Ücretler, • Ortaya çıkan ani giderler,

3-Akademik Durum

GÜÇLÜ YÖNLER	FIRSATLAR
<ul style="list-style-type: none"> • Bölge Meslek Yüksekokulları arasında tercih edilme, • YÖK/Dünya Bankası Endüstriyel Eğitim Projesinde yer alması, • Akademik çalışmalar için verilen destekler, • Akademik kadronun yurtdışı eğitim ile desteklenmiş olması, • İskenderun Teknik Üniversitesi Rektörlüğünün akademik desteği, • Yeniliklere açık, katılımcı ve iletişimi kolay bir yönetim anlayışına sahip olma, • Öğretim elemanları okulumuza verdiği destekler ve huzurlu bir ortamda eğitim, • Eğitim amaçlı teknik gezilerin ve sportif-kültürel faaliyetlerin yüksekokulda istenilen seviyede olması, 	<ul style="list-style-type: none"> • Yurt dışı Eğitim imkânı • Sosyo-ekonomik yönden gelişmiş bir ilçe olan İskenderun 'da yer alması, • Öğretim Elemanlarına akademik çalışma yapma fırsatı, • Sanayinin akademik personelden teknik yardım talebi ve sertifika programlarına istekliliği, • Teknolojik olarak gelişmiş Atölye ve Laboratuvarlar da eğitim verme imkânı,
ZAYIF YÖNLER	TEHDİTLER
<ul style="list-style-type: none"> • Bazı Bölümlerde Öğretim kadromuzun sayısal yetersizliğinden dolayı her dönem için yarı zamanlı öğretim elemanı çalıştırma ihtiyacı, • Bazı Bölümlerde akademik personel yetersizliğine bağlı olarak bölüm kurullarının oluşturulamaması, • Ders yükünün akademik personel üzerindeki fazlalığı nedeniyle sosyal ve bilimsel etkinliklere zaman ayıramaması, • Tedviren bölüm başkanı olarak görev yapan öğretim görevlilerinin bölüm başkanlığı görevini yürüten öğretim üyeleri ile aynı özlük haklarına sahip olmaması bu durumun yarattığı iş motivasyonu sorunu, • Akademik personel için ofislerin yetersizliği, • Danışman öğretim elemanlarının ve danışmanlık hizmetinin yetersizliği, • Akademik personelin ders yükü ve bütçe olanaklarına bağlı sorunlar nedeniyle, alanları ile ilgili bilimsel kurs seminer konferanslara istediği ölçüde katılamaması, • Lojman Sorunu, 	<ul style="list-style-type: none"> • Meslek yüksekokullarına yönelik kamunun genel bakışı ve imaj sorunu, • Kadro yetersizliği, • Yetiştirilmiş eleman kaybı, • Mevzuat, • Kadro sorunları, • Öğretim elemanını okulda tutma zorluğu, • Pedagojik Formasyon eksikliği,

4-İdari Durum

GÜÇLÜ YÖNLER	FIRSATLAR
<ul style="list-style-type: none">• İskenderun Teknik Üniversitesi Rektörlüğünün desteği,• Yeniliklere açık, katılımcı ve iletişimi kolay bir yönetim anlayışına sahip olma,• İdari personelin eğitim düzeyinin yüksek olması,• Gelişmelere açık olma,• Uyum içinde çalışma,• İyi bir iletişim ağı,• Hizmet içi eğitim almış olmaları,• Deneyimli personelin olması,• İdari yapılanmanın tamamlanmış olması ve hiyerarşik yapının oturmuş olması,	<ul style="list-style-type: none">• Üniversitenin yeni yapılanmasından dolayı kadro imkânlarının artması,• Sosyo-ekonomik yönden gelişmiş bir ilçe olan İskenderun 'da yer alması,• Yurt dışı eğitim imkânının olması,• Hizmet içi eğitim olanaklarının olması,
ZAYIF YÖNLER	TEHDİTLER
<ul style="list-style-type: none">• İdari, teknik ve yardımcı hizmetli personelinin sayısal olarak yetersiz olması,• İdari Personelin Oryantasyon Planına göre çalıştırılmaması,• Bölümlerin İdari İşlerini yürütmekte sorumlu bölüm sekreterliği birimlerinin personel yetersizliği nedeniyle 1 personel tarafından yürütülmesi,• Atölye ve Laboratuvarların sorumluluğunu alacak teknik personel yetersizliği,• İdari personel için ofis yetersizliği,• Lojman ve kreş sorunu,• Servis yetersizliği,	<ul style="list-style-type: none">• Deneyimli Personelin başka kuruma ve birime transferi,• Kadro yetersizliği,• Ücretler,• Mevzuat,

5-Öğretim Durumu

GÜÇLÜ YÖNLER	FIRSATLAR
<ul style="list-style-type: none">• Bölge meslek yüksekokulları arasında tercih edilme,• YÖK/Dünya Bankası Endüstriyel Eğitim Projesinde yer alması,• Mevcut programların sektörün ara eleman ihtiyaçları göz önüne alınarak belirlenmiş olması ve talep gören programlar olması,• Öğrenci Bilgi Sistemi ile öğrencilerle internet üzerinden ders kayıt ve iletişiminin sağlanması,• Sektörde yaygın olarak kullanılan paket programların öğrencilere öğretilmesi,• Mevcut bilgisayar laboratuvarlarının ve bilgisayarların teknolojik açıdan yeterliliği,• Sosyal ve sportif aktivitelerin yeterli düzeyde olması,• Programlarımızın altyapı imkânlarının yeterli olması ve verilen eğitimde üretime yönelik çalışmaların yapılması,	<ul style="list-style-type: none">• Bölgede birçok sanayi kuruluşunun bulunması nedeniyle öğrencilerin Endüstriye Dayalı Öğrenimlerini daha verimli yapabilmeleri,• Yurt dışı staj imkânı,• Sosyo-ekonomik yönden gelişmiş bir ilçe olan İskenderun 'da yer alması,• Ara eleman ihtiyacı,• Mezunların Mesleğini özel sektör ya da kamuda icra edebilme şansı,• Kaliteli elemana iş imkânlarının çok olması, programlardan mezun olan öğrencilerin meslekleriyle ilgili alanlarda kolayca iş bulabilmeleri,• Müfredatın gelişmelere karşı değişebilir olması,
ZAYIF YÖNLER	TEHDİTLER
<ul style="list-style-type: none">• Danışman öğretim elemanlarının ve danışmanlık hizmetinin yetersizliği,• Staj yapan öğrencilerin sigorta sorunları ve staj yerinde kontrol güçlükleri,• Öğrenciye yönelik burs olanakların yetersizliği,• Mezun takip sisteminin yeterli düzeyde olmaması,• Çok katlı olan okulda asansörünün bulunmamasının engelli öğrenciler için sorun teşkil etmesi,• Öğrencilerin barınma sorunu,	<ul style="list-style-type: none">• Meslek yüksekokullarına yönelik kamunun genel bakışı ve imaj sorunu,• Yüksekokulumuzun ana yerleşkeden uzak şehir dışında olması sebebiyle personel ve öğrencilerin kullanacağı çok amaçlı tesislerin yer almaması,• Sınavsız geçiş ile öğrenci kabul edilmesi ile genel başarı düzeyinde sorunlar yaşanması,• Endüstriye dayalı eğitimin disipline edilememesi,• Yüksekokulumuzdaki öğrenci sayısındaki artış ile birlikte derslik, laboratuvar ve atölyelerin yetersiz kalması,

V - ÖNERİ VE TEDBİRLER

Birimimizin **Kurumsal kabiliyet ve kapasitenin değerlendirilmesi başlığı altında açıklamış olduğu** SWOT (GZFT) Analizinin fırsatlar katagorisinde, öneri ve alınacak tedbirler açıklanmıştır.

Ayrıca Meslek Yüksekokulumuz bölgenin ve Üniversitemizin ençok öğrenci sayısına sahip birim olması dolayısıyla cari bütçesinin yeterli olmadığı, bu nedenle bütçenin arttırılması gerektiği arttırılan bütçe doğrultusunda ihtiyaç duyulan alanlarda daha hızlı gelişme sağlanacağı aşikârdır.

EK 1: HARCAMA YETKİLİSİNİN İÇ KONTROL GÜVENCE BEYANI**İÇ KONTROL GÜVENCE BEYANI**

Harcama yetkilisi olarak yetkim dâhilinde; bu raporda yer alan bilgilerin güvenilir, tam ve doğru olduğunu beyan ederim. Bu raporda açıklanan faaliyetler için idare bütçesinden harcama birimimize tahsis edilmiş kaynakların etkili, ekonomik ve verimli bir şekilde kullanıldığını, görev ve yetki alanım çerçevesinde iç kontrol sisteminin idari ve mali kararlar ile bunlara ilişkin işlemlerin yasallık ve düzenliliği hususunda yeterli güvenceyi sağladığını ve harcama birimimizde süreç kontrolünün etkin olarak uygulandığını bildiririm. Bu güvence, harcama yetkilisi olarak sahip olduğum bilgi ve değerlendirmeler, iç kontroller, iç denetçi raporları ile Sayıştay raporları gibi bilgim dâhilindeki hususlara dayanmaktadır.

Burada raporlanmayan, idarenin menfaatlerine zarar veren herhangi bir husus hakkında bilgim olmadığını beyan ederim.

İmza**Öğr. Gör. Hakan KALPAKÇIOĞLU****Yüksekokul Müdürü**