



**İSKENDERUN TEKNİK**  
**ÜNİVERSİTESİ**

**İSKENDERUN MESLEK**  
**YÜKSEKOKULU**  
**FAALİYET RAPORU**  
**2021**

<b>İÇİNDEKİLER</b>	
<b>KONU</b>	<b>SAYFA NO</b>
<b>I - GENEL BİLGİLER</b>	<b>6</b>
A - Misyon ve Vizyon	6
B - Yetki, Görev ve Sorumluluklar	7
C - Birime İlişkin Bilgiler	9
1 - Fiziksel Yapı	9
2 - Organizasyon Şemaları	11
3 - Bilgi ve Teknolojik Kaynaklar	13
4 - İnsan Kaynakları	16
5 - Sunulan Hizmetler	24
6 - Yönetim ve İç Kontrol Sistemi	36
<b>II - AMAÇ VE HEDEFLER</b>	<b>37</b>
A-Birimin Amaç ve Hedefleri	37
B-Temel Politikalar ve Öncelikler	40
<b>III - FAALİYETLERE İLİŞKİN BİLGİ VE DEĞERLENDİRMELER</b>	<b>41</b>
A - Mali Bilgiler	41
1 - Bütçe Uygulama Sonuçları	41
2 - Mali Denetim Sonuçları	41
B - Performans Bilgileri	44
1- Faaliyet ve Proje Bilgileri	44
<b>IV- KURUMSAL KABİLİYET ve KAPASİTENİN DEĞERLENDİRİLMESİ</b>	<b>45</b>
A - Üstünlükler	
B - Zayıflıklar	
<b>V- ÖNERİ VE TEDBİRLER</b>	<b>50</b>
Öneri ve Tedbirler	
<b>VI. EKLER</b>	<b>51</b>
<b>VII YÖNETİCİ GÜVENCE BEYANI</b>	<b>51</b>

## TABLO DİZİNİ

**Tablo 1.1 Yerleşkeler Tablosu**

**Tablo 1.2 Mülkiyet Durumuna Göre Taşınmazlar Tablosu**

**Tablo 1.3 Bina ve Tesisler Tablosu**

**Tablo 1.4. Kapalı Alanların Kullanım Amacına Göre Dağılımı Tablosu**

**Tablo 1.5. Akademik Birimler Hizmet Alanları Tablosu**

**Tablo 1.6. Cinsine Göre Araziler Tablosu**

**Tablo 1.7. Genel Alanlar Tablosu**

**Tablo 1.8. Öğrenci Başına Düşen Kapalı Alanlar Tablosu**

**Tablo 2.1. Sistem ve Yazılımlar Tablosu**

**Tablo 2.2 Teknolojik Makine Teçhizatlar Tablosu**

**Tablo 2.3. İnternet Erişilebilirlik İstatistikleri Tablosu**

**Tablo 2.4. Sosyal Medya İstatistikleri Tablosu**

**Tablo 2.5. Kütüphane Kaynakları Tablosu**

**Tablo 2.6. Taşıtlar Tablosu**

**Tablo 2.7 İş Makineleri Tablosu**

**Tablo 2.8 Diğer Makine Teçhizat Tablosu**

**Tablo 2.9 Kütüphane Kaynakları Kullanım Tablosu**

**Tablo 2.10 Öğrenci Başına Düşen Yayın Tablosu**

**Tablo 3.1. Personel Sayıları Tablosu**

**Tablo 3.2. Birimler İtibariyle Personel Dağılımı Tablosu**

**Tablo 3.3. Engelli Personelin Unvan ve Hizmet Sınıfına Göre Dağılımı Tablosu**

**Tablo 3.4. Akademik Personelin Unvanlar İtibariyle Birimlere Dağılımı Tablosu**

**Tablo 3.5. Akademik Personelin Kadro Dağılımı Tablosu**

**Tablo 3.6. Personelin Yaş İtibariyle Dağılımı Tablosu**

**Tablo 3.7. Akademik Personelin Hizmet Süreleri Tablosu**

**Tablo 3.8. Üniversite Bünyesinde Unvanı Yükselen Akademik Personel Tablosu**

**Tablo 3.9 Yabancı Uyruklu Öğretim Elemanı Sayısı Tablosu**

**Tablo 3.10 Birime Katılan Akademik Personel Sayıları Tablosu**

**Tablo 3.11. Yurt Dışı Doktoralı Akademik Personel Tablosu**

**Tablo 3.12. Ayrılan Akademik Personel Sayıları Tablosu**

**Tablo 3.13. İdari Personelin Birimler İtibariyle Dağılımı Tablosu**

**Tablo 3.14 İdari Personelin Kadro Dağılımı**

**Tablo 3.15 İdari Personel Eğitim Durumu**

**Tablo 3.16 İdari Personelin Yaş İtibariyle Dağılımı Tablosu**

**Tablo 3.17 İdari Personelin Hizmet Süreleri Tablosu**

**Tablo 3.18 Üniversiteye Katılan İdari Personel Sayısı Tablosu**

**Tablo 3.19. Ayrılan İdari Personel Sayıları**

**Tablo 3.20. Üniversite Bünyesinde Ünvanı Yükselen Akademik Personel**

**Tablo 3.21. Yurt dışı Doktoralı Öğretim Elemanı Tablosu**

**Tablo 3.22 2547 /31.Madde Esas Alınarak Görevlendirilen Akademik Personel**

**Tablo 3.23 Akademik Personelin Ders Görevlendirmeleri**

**Tablo 3.24 2547/40 (a) Maddesi Esas Alınarak Görevlendirilen Akademik Personel**

<b>Tablo 3.25 2547/38 Maddesi Esas Alınarak Görevlendirilen Akademik Personel</b>
<b>Tablo 3.26 375 Sayılı KHK 25. Maddesi Esas Alınarak Görevlendirilen Akademik Personel</b>
<b>Tablo 4.1. Öğrenci Sayıları Tablosu</b>
<b>Tablo 4.2. Yüksek Lisans ve Doktora Programları Öğrenci Sayıları Tablosu</b>
<b>Tablo 4.3. Öğrenci Kontenjanları ve Doluluk Oranı Tablosu</b>
<b>Tablo 4.4. Yabancı Uyruklu Öğrenci Sayıları Tablosu</b>
<b>Tablo 4.5 Engelli Öğrenci Sayıları Tablosu</b>
<b>Tablo 4.6. Yabancı Uyruklu Öğrencilerin Geldikleri Ülkelere Göre Dağılımı Tablosu</b>
<b>Tablo 4.7. Yatay Geçişle Gelen Öğrenci Sayıları Tablosu</b>
<b>Tablo 4.8. Üniversiteden Ayrılan Öğrenci Sayıları Tablosu</b>
<b>Tablo 4.9. Mezun Olan Öğrenci Sayıları Tablosu</b>
<b>Tablo 4.10. Öğrenci Mezun Bilgi Sistemi Tablosu</b>
<b>Tablo 4.11. İş Dünyası ile Entegrasyon Programı (İDE) Tablosu</b>
<b>Tablo 4.12. Akademik Personel ve Lisansüstü Eğitimi Giriş Sınavı (ALES) Tablosu</b>
<b>Tablo 5.1. Beslenme Hizmetleri Tablosu</b>
<b>Tablo 5.2. Kültürel Faaliyetler Tablosu</b>
<b>Tablo 5.3. Sportif Faaliyetler Tablosu</b>
<b>Tablo 5.4. Öğrenci Toplulukları Tablosu</b>
<b>Tablo 5.5. Öğrenci Değişim Programları Tablosu</b>
<b>Tablo 5.6. Protokol İmzalanan Üniversiteler Tablosu</b>
<b>Tablo 5.7. Değişim Programından Yararlanan Personel Sayıları Tablosu</b>
<b>Tablo 5.8. WoS Elektronik Veri Tabanında Yer Alan Kaynaklara Göre Dağılımı Tablosu</b>
<b>Tablo 5.9. Tez Sayıları Tablosu</b>
<b>Tablo 5.10. Editörlük ve Hakemlik Yapan Öğretim Üyesi Sayıları Tablosu</b>
<b>Tablo 5.11. Akademik Yayın Sayıları Tablosu</b>
<b>Tablo 5.12. Fikri Mülkiyet Hakları Tablosu</b>
<b>Tablo 5.13. Sosyal Sorumluluk Projeleri Tablosu</b>
<b>Tablo 5.14. Sertifikalı Eğitim Sayıları Tablosu</b>
<b>Tablo 5.15 Proje Bilgileri Tablosu</b>
<b>Tablo 5.16 Bursiyer Bilgileri Tablosu</b>
<b>Tablo 5.17. Araştırma Projeleri Tablosu</b>
<b>Tablo 5.18. Bilimsel Araştırma Projeleri Bilgi Tablosu</b>
<b>Tablo 5.19. Akredite Bölüm &amp; Laboratuvar Bilgileri Tablosu</b>
<b>Tablo 5.20. Şirket Sayıları Tablosu</b>
<b>Tablo 6.1. Fonksiyonel Sınıflandırmaya Göre Ödenek Bilgileri Tablosu</b>
<b>Tablo 6.2. Ekonomik Sınıflandırmaya Göre Ödenek Bilgileri Tablosu</b>
<b>Tablo 6.3. Bütçe Gelirleri Tablosu</b>
<b>Tablo 6.4. Bütçe Giderleri Tablosu</b>
<b>Tablo 7.1. Yatırım Projeleri Tablosu</b>
<b>Tablo 7.2. Yatırım Projeleri Alt Proje Bilgi Tablosu (Yapım İşi)</b>
<b>Tablo 7.3. Yatırım Projeleri Alt Proje Bilgi Tablosu (Hizmet Alımı)</b>
<b>Tablo 7.4. Yatırım Projeleri Alt Proje Bilgi Tablosu (Mal&amp;Malzeme Alımı)</b>

## BİRİM YÖNETİCİ SUNUŞU

Küreselleşen dünyada rekabet tüm ürünlere hızla nüfus etmektedir. Rekabet ürün kalitesinin artmasına neden olurken, teknolojiyle dost üretimler her zaman bir adım önde gitmektedir. Teknolojinin oluşumunda teorik yaklaşımlar, üretiminde ise uygulama önem arz etmektedir. Sorun teori ile pratik arasında iletişim kanallarını açabilir nitelikte ara insan gücünün sektöre sunulmasıdır. Ara insan gücü niteliğini tanımlayan ön lisans eğitimi önemini her geçen gün daha da arttırarak sürdürmektedir. Sayıları 900 lere varan eğitim öğretim kaynağı Meslek Yüksekokullarında kalite tartışılırken nicelikten niteliğe dönenler iş hayatına rahatlıkla kazandırılabilirlerdir.

46 yıldır nitelikli ara insan gücünü üreten Yüksekokulumuz, yurt içinde rakip arama yerine hedeflerini büyük tutup uluslararası marka olma yolunda çaba koymaktadır.

Eğitim dokusunun öğretimle desteklenmesi hedefleri daha da yakalanabilir kılmaktadır. Mesleki eğitimde zengin bilgi alt yapısının oluşturulmasının yanında, öğrencilerimizin Atatürk İlke ve İnkılâpları ışığı altında, toplumsal değerlere saygılı, çevre sorunlarına duyarlı, kendisi ve çevresi ile barışık, mesleğin gerektirdiği bilgi düzeyine sahip, çabuk karar verebilen, kavramsal düşünebilen, disiplinli ve yaratıcı bireyler olarak yetişmesi hedeflenmiştir.

Tüm bu hedeflere çalışarak varılabileceği unutulmamalıdır. Eğitim ve Öğretimin önemli tarafları eğitmenler ve eğitilenlerdir, ancak amaç ortak ve kutsaldır. Biz eğitmenler sürekli bilgi alt yapımızı güncelleyerek çağın gereklilerini yerine getirmeliyiz. Öğrencilerimizin ise piyasada aranan nitelikleri hedef almaları bölgemiz ve ülkemiz için oldukça önemlidir. Bu önem emek gerektirmektedir.

İskenderun Teknik Üniversitesi İskenderun Meslek Yüksekokulu markalaşan kimliğiyle ülkemize hizmet etmeyi dün başarmış, bugün geliştirme çabasına girmiş yarını ise ödev kabul etmiştir.

“Yalnızca anlatan değil uygulayan ve uygulatan bir meslek yüksekokulu.” ifadeleri sloganımızdır. İddialı söylemimizi toplam kalite yönetimi çerçevesinde başaracağımıza gönülden inanıyorum.

**Öğr. Gör. Hakan KALPAKÇIOĞLU**

**Yüksekokul Müdürü**

## I. GENEL BİLGİLER

### A. Misyon ve Vizyon

#### 1. Misyon

Gelişen sanayi ve ticaretin ihtiyaç duyduğu, uluslararası standartlarda bilgi ve beceriye sahip, kendini yenileyen, sorgulayan, çözümleyici, nitelikli, bilim ve teknolojiyi kullanan, ara eleman yetiştirmektir

## 2. Vizyon

Sürekli yenilen teknolojik altyapısı, donanımlı personeliyle, hedeflenen nitelikli ara insan gücünü yetiştiren, mezunlarını çalışma hayatına hazırlayan, müfredatını gelişen ve değişen dünya koşullarına göre şekillendirebilendir.

## B. Yetki Görev ve Sorumluluklar

### 1. Müdür

- 2547 Sayılı Kanununun 20.maddesi uyarınca; Rektör tarafından atandığı okulda yetkilendirilir.
- 5018 sayılı Kamu Mali Yönetimi ve Kontrol Kanununa göre “Bütçeyle ödenek tahsis edilen her bir harcama biriminin en üst yöneticisi harcama yetkilisidir”

## 2.Müdür Yardımcıları

- 2547 sayılı Yükseköğretim Kanununun 20. Maddesinin b bendi uyarınca Müdür tarafından atanır.
- Müdürlükçe verilen görevleri yerine getirmek,
- Yüksekokul kurul toplantılarına katılmak,
- Müdürün yokluğunda vekalet görevini yerine getirmek.

## 3.Bölüm Başkanları:

- 2547 sayılı Yükseköğretim Kanununun 21. maddesine göre atama yapılır.

Bölüm başkanı, bölümün her düzeyde eğitim-öğretim ile araştırmalarından ve bölüme ait her türlü faaliyetlerin düzenli bir şekilde yürütülmesinden sorumludur

## 4.Meslek Yüksekokulu Sekreteri:

- 2547 Sayılı Yükseköğretim Kanununun 51/b, 51/c maddelerinin gereğini yapar.

Yüksekokuldaki idari birimlerin mevzuata uygun ve düzen içinde çalışmasını sağlar.

- Yüksekokuldaki idari personelin büro ve iç hizmet çalışanlarının görevlerini yapmaları konusunda gerekli organizasyonu gerçekleştirir ve bu konudaki gerekli kontrolleri yapar.
- Yüksekokul kurullarında oy hakkı olmaksızın raportörlük yapar.



## C. Birime İlişkin Bilgiler

### 1. Fiziksel Yapı

İskenderun Meslek Yüksekokulu yerleşkesi şehir dışında 576 dekarlık bir arazi üzerinde kurulmuştur. A, B ve C Bloklarından oluşan ana bina, atölye ve laboratuvarlar ile spor salonu toplam kapalı mekan alanı 13.531,00 m<sup>2</sup> dir. Meslek Yüksekokulumuz Fiziksel yapısı ile ilgili açık ve kapalı alan ve diğer alan durum bilgileri aşağıdaki tablolarda belirtilmiştir.

**Tablo 1.1 Yerleşkeler Tablosu**

Sıra No	Yerleşke Adı	Bulunduğu İlçe	Açık Alan	Kapalı Alan
1	Tepe Yerleşkesi MYO	İskenderun	189,779,32	13.531,00
Toplam			189,779,32	13.531,00

**Tablo 1.2 Mülkiyet Durumuna Göre Taşınmazlar Tablosu**

Sıra No	Yerleşke Adı	Mülkiyet Durumu (m <sup>2</sup> )			2020
		Üniversite	Hazine	Diğer	Toplam Alan (m <sup>2</sup> )
1	Tepe Yerleşkesi İskenderun MYO	85.216,03	104.563,29	-	189.779,32
Toplam		85.216,03	104.563,29	-	189.779,32

**Tablo 1.3 Bina ve Tesisler Tablosu**

Sıra No	Yerleşke Adı	Hizmet Biriminin Adı	Yapım Yılı	Toplam Alan (m <sup>2</sup> )
1	Tepe Yerleşkesi	İskenderun MYO		13.531,00
		İskenderun MYO Binası (1-2.3 Blok)	1987-1989-1991	9.976,00
		Spor Salonu	1998	2.250,00
		Makine Atölyesi	1986	460,00
		Otomotiv Atölyesi	1986	310,00
		İnşaat Böl. Atölyesi	1986	535,00
Genel Toplam				13.531,00

**Tablo 1.4. Kapalı Alanların Kullanım Amacına Göre Dağılımı Tablosu**

Sıra No	Birim	Hizmet Alanı (m <sup>2</sup> )								Toplam Hizmet Alanı
		Derslik	Okuma Salonu	Sosyal Alanlar	Toplantı& Konferans Salonu	Yönetim	Spor	Araştırma	Diğer	
1	İMYO	4.151,00	96,00	1.293,00	126,00	1456,00	2.250,00	...	6.231,96	14.993,96
Toplam		4.151,00	96,00	1.293,00	126	1.456,00	2.250,00	...	6.231,96	14.993,96

**Tablo 1.5. Akademik Birimler Hizmet Alanları Tablosu**

Sıra No	Eğitim Birimi	Toplam Kapalı Alan	Toplam Açık Alan
1	İskenderun Meslek Yüksekokulu	13.531,00	189,779,32
Genel Toplam		13.531,00	189,779,32

**Tablo 1.6. Cinsine Göre Araziler Tablosu**

Sıra No	Arazinin Cinsi	Alanı (M2)
1	Arsa	27.285,00
2	Tarla	162,494,32
Genel Toplam		27.285,00

**Tablo 1.7. Genel Alanlar Tablosu**

Sıra No	Cinsi	Alanı (m <sup>2</sup> )
1	Çimlendirme	
2	Otopark	1000,00
3	Ağaçlandırma	2000,00
4	Vb.	
Genel Toplam		1.000,00

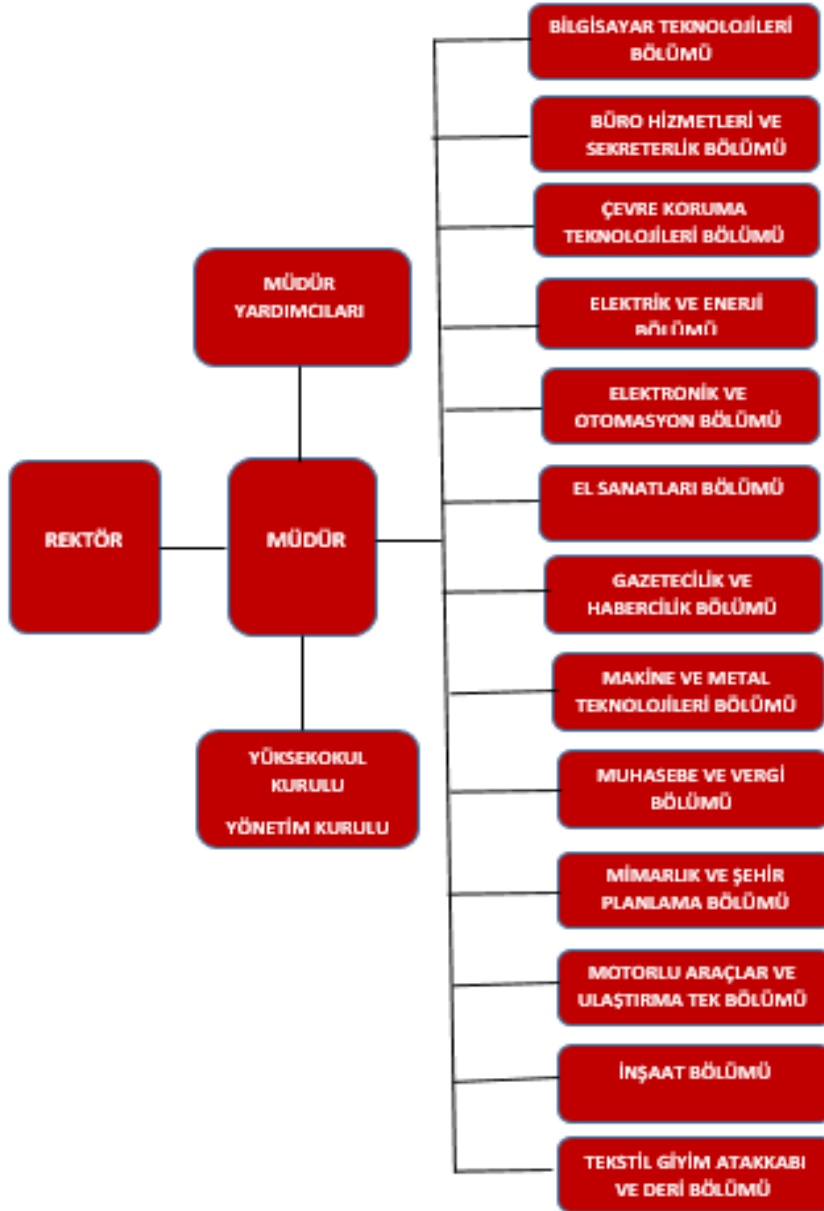
**1.8. Öğrenci Başına Düşen Kapalı Alanlar Tablosu**

Sıra No	Yerleşkeler	2019	2020	2021
1	Tepe Yerleşkesi			
Genel Toplam				

## 2. Teşkilat Yapısı

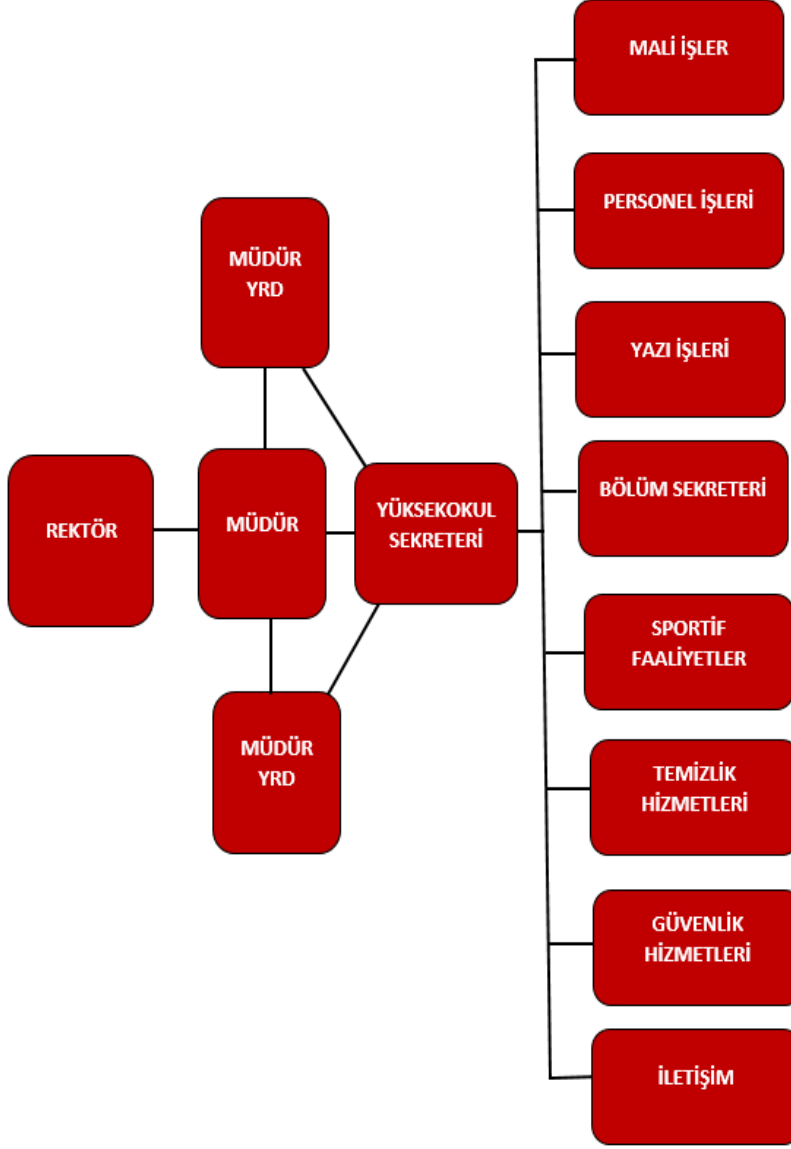
### Akademik Organizasyon Yapısı

Şekil. 1



## İdari Organizasyon Yapısı

Şekil. 2



### 3. Bilgi ve Teknolojik Kaynaklar

**Tablo 2.1. Sistem ve Yazılımlar Tablosu**

Sıra No	Vasfı (Sistem/Yazılım)	Miktarı (Adet)
1	....	...
<b>TOPLAM</b>		...

**Tablo 2.2 Teknolojik Makine Teçhizatlar Tablosu**

Sıra No	Kullanım Amacı	Cinsi	Miktarı (Adet)
1	Eğitim Öğretim	Projeksiyon	45
2	Eğitim Öğretim	Barkod Okuyucu	1
3	Eğitim Öğretim	Yazıcı	60
4	Eğitim Öğretim	Baskı Makinesi	1
5	Eğitim Öğretim	Fotokopi Makinesi	4
6	Eğitim Öğretim	Faks	1
7	Eğitim Öğretim	Fotoğraf Makinesi	3
8	Eğitim Öğretim ve Güvenlik	Kameralar	99
9	Eğitim Öğretim ve Güvenlik	Televizyonlar	5
10	Eğitim Öğretim	Tarayıcılar	3
11	Eğitim Öğretim	Bilgisayarlar	226
12	Eğitim Öğretim	Dizüstü Bilgisayarlar	30
13	Eğitim Öğretim	Ses Sistemi	1
14	Eğitim Öğretim	Switchler	5
<b>Genel Toplam</b>			<b>484</b>

**Tablo 2.3. İnternet Erişilebilirlik İstatistikleri Tablosu**

Sıra No	Web Adresi	Ziyaretçi Sayısı
1	<a href="http://iste.edu.tr/imyo">http://iste.edu.tr/imyo</a>	-

**Tablo 2.4. Sosyal Medya İstatistikleri Tablosu**

Sıra No	Hesap Adı	Adresi	Takipçi Sayısı	
1	Facebook	<a href="https://fb.me/isteimyo">https:// fb.me/isteimyo</a>	188	
2	Twitter	...	...	
3	Instagram	iskenderunmyo	1446	
4	Instagram	<a href="https://www.instagram.com/imyolular">instagram.com/imyolular</a>	592	
5	LinkedIN	<a href="https://www.linkedin.com/in/iste-iskenderunmyo">linkedin.com/in/iste-iskenderunmyo</a>	80	
6	Youtube	iste imyotv	308	
Toplam			2614	

**Tablo 2.5. Kütüphane Kaynakları Tablosu**

Sıra NO	Cinsi	Basılı Yayın	Elektronik	Toplam
1	Kitap	...	...	...
2	Bağış-Sürelî Yayın	...	...	...
Genel Toplam		...	...	...

**Tablo 2.6. Taşıtlar Tablosu**

Sıra NO	Kullnım Amacı	Cinsi	Miktarı (Adet)	Toplam
1	Makam Aracı - Binek	...	...	...
2	Hizmet Aracı - Binek	...	...	...
3	Yük Taşıma Aracı	...	...	...
4	Toplu Taşıma Aracı	...	...	...
5	Yük Taşıma Aracı	...	...	...
6	Ulaşım Aracı	...	...	...
7	Ulaşım Aracı	...	...	...
8	Eğitim Aracı	<b>Ford Focus</b>	<b>1</b>	<b>1</b>
9	Eğitim Aracı	<b>Fiat Egea</b>	<b>1</b>	<b>1</b>
10	Araştırma Aracı	...	...	...
Genel Toplam			2	2

**Tablo 2.7 İş Makineleri Tablosu**

Sıra No	Kullanım Amacı	Cinsi	Miktarı (Adet)	Toplam
1	Tepe Kampüs Yerleşkesi Bahçe işl.	Traktör	1	1
Genel Toplam			1	1

**Tablo 2.8 Diğer Makine Teçhizat Tablosu**

Sıra No	Kullanım Amacı	Cinsi	Miktarı (Adet)	Toplam
1	....	...	...	...
Genel Toplam			...	...

**Tablo 2.9 Kütüphane Kaynakları Kullanım Tablosu**

Sıra No	Cinsi	Basılı Yayın	Elektronik	Toplam
1	Kitap	...	...	...
2	Bağış-Sürelî Yayın	...	...	...
Genel Toplam		...	...	...

**Tablo 2.10 Öğrenci Başına Düşen Yayın Tablosu**

Sıra No	Cinsi	Basılı Yayın	Elektronik	Toplam
1	Kitap	...	...	...
2	Bağış-Sürelî Yayın	...	...	...
Genel Toplam		...	...	...

## 4. İnsan Kaynakları

**Tablo 3.1. Personel Sayıları Tablosu**

Sıra No	Personel Sınıfı	Miktarı (Adet)
1	Akademik Personel	53
2	Yabancı Uyruklu Akademik Personel	...
3	İdari Personel	14
4	Sözleşmeli İdari Personel (4/b)	...
5	Geçici Personel (4/C)	...
6	Sürekli İşçiler (4/d)	...
Toplam		67

**Tablo 3.2. Birimler İtibariyle Personel Dağılımı Tablosu**

Sıra No	Birim	Akademik	İdari	Diğer	Toplam
1	İskenderun Meslek Yüksekokulu	53	14	-	67
Genel Toplam		53	14	-	67

**Tablo 3.3. Engelli Personelin Unvan ve Hizmet Sınıfına Göre Dağılımı Tablosu**

Sıra No	Vasfı	Toplam	Personele Oranı (%)
1	Akademik Personel	...	...
2	İdari Personel	...	...
3	Diğer	...	...
Toplam		...	...

**Tablo 3.4. Akademik Personelin Unvanlar İtibariyle Birimlere Dağılımı Tablosu**

Sıra No	Birim	Profesör	Doçent	Dr. Öğr. Üyesi	Öğr. Gör.	Arş. Gör.	Yabancı Uyruklu	35. Madde
---------	-------	----------	--------	----------------	-----------	-----------	-----------------	-----------



1	İskenderun Meslek Yüksekokulu	...	1	1	51	...	...	...
Toplam		...	1	1	51	...	...	...

**Tablo 3.5. Akademik Personelin Kadro Dağılımı Tablosu**

Sıra No	Unvanı	Dolu	Boş	Toplam
1	Profesör	...	...	...
2	Doçent	1	...	1
3	Doktor Öğretim Üyesi	1	...	1
4	Öğretim Görevlisi	51	...	51
5	Araştırma Görevlisi	...	...	...
6	Diğer	...	...	...
Genel Toplam		53	...	53

**Tablo 3.6. Personelin Yaş İtibariyle Dağılımı Tablosu**

Sıra No	Unvanı	21-25 Yaş	26-30 Yaş	31-35 Yaş	36-40 Yaş	41-50 Yaş	51- Üzeri
1	Profesör	...	...	...	...	...	...
2	Doçent	...	...	...	...	1	...
3	Doktor Öğretim Üyesi	...	...	...	...	1	...
4	Öğretim Görevlisi	...	4	10	10	12	15
5	Araştırma Görevlisi	...	...	...	...	...	...
6	Yabancı Uyruklu Öğretim Elemanı	...	...	...	...	...	...
7	Genel İdare Hizmetleri	...	...	1	1	3	7
8	Teknik Hizmetler	...	...	...	...	...	2
9	Avukatlık Hizmetleri	...	...	...	...	...	...
10	Yardımcı Hizmetler	...	...	...	...	...	...
11	Sürekli İşçi	...	...	...	...	...	...
Toplam		...	4	11	11	17	24

**Tablo 3.7. Akademik Personelin Hizmet Süreleri Tablosu**

Sıra No	Unvanı	1 – 3 Yıl	4 – 6 Yıl	7 – 10 Yıl	11 – 15 Yıl	16 – 20 Yıl	21 - Üzeri
1	Profesör	...	...	...	...	...	...
2	Doçent	...	...	...	...	...	1
3	Doktor Öğretim Üyesi	...	...	...	...	...	1
4	Öğretim Görevlisi	17	3	5	3	3	20
5	Araştırma Görevlisi	...	...	...	...	...	...
6	Yabancı Uyruklu Öğretim Elemanı	...	...	...	...	...	...
7	Genel İdare Hizmetleri			2	...	...	10
8	Teknik Hizmetler	...	...	...	...	...	2
9	Avukatlık Hizmetleri	...	...	...	...	...	...
10	Yardımcı Hizmetler	...	...	...	...	...	...
11	Sürekli İşçi	...	...	...	...	...	...
Toplam		17	3	7	3	3	34

**Tablo 3.8. Üniversite Bünyesinde Unvanı Yükselen Akademik Personel Tablosu**

Sıra No	Unvan	2019	2020	2021
1	Profesör	...	...	...
2	Doçent	...	...	...
3	Doktor Öğretim Üyesi	...	...	...
4	Diğer	...	...	...
Toplam		...	...	...

**Tablo 3.9 Yabancı Uyruklu Öğretim Elemanı Sayısı Tablosu**

Sıra No	Unvan	2019	2020	2021
1	...	...	...	...
Toplam		...	...	...

**Tablo 3.10 Birime Katılan Akademik Personel Sayıları Tablosu**

Sıra No	Unvan	2019	2020	2021
1	Profesör	...	...	...
2	Doçent	...	...	...
3	Doktor Öğretim Üyesi	...	...	...
4	Öğretim Görevlisi	3	10	2
5	Uzman	...	...	...
6	Okutman	...	...	...
7	Araştırma Görevlisi	...	...	...
<b>Toplam</b>		<b>3</b>	<b>10</b>	<b>2</b>

**Tablo 3.11. Yurt dışı Doktoralı Akademik Personel Tablosu**

Sıra No	Unvanı	Doktora Yaptığı Ülke	Miktarı (Adet)
1	Profesör	...	...
2	Doçent	...	...
3	Doktor Öğretim Üyesi	...	...
4	Öğretim Görevlisi	...	...
5	Uzman	...	...
6	Okutman	...	...
7	Araştırma Görevlisi	...	...
<b>Toplam</b>			<b>...</b>

**Tablo 3.12. Ayrılan Akademik Personel Sayıları Tablosu**

Sıra No	Ayrıma Nedeni	Profesör	Doçent	Doktor Öğretim Üyesi	Öğretim Görevlisi	Araştırma Görevlisi	Toplam
1	İsteğe Bağlı	...	...	...	...	...	...
2	Emeklilik	...	...	...	1	...	<b>1</b>
3	Naklen Ayrılma	...	...	...	...	...	...
4	İstifa	...	...	...	...	...	...
5	Görev Süresi Bitişi	...	...	...	...	...	...
6	Diğer	...	...	...	...	...	...
<b>Genel Toplam</b>		<b>...</b>	<b>...</b>	<b>...</b>	<b>1</b>	<b>...</b>	<b>1</b>

**Tablo 3.13. İdari Personelin Birimler İtibariyle Dağılımı Tablosu**

Sıra No	Birim	Memur (GİH /Tek Hiz)	4/B Sözleşmeli	Sürekli İşçi	Toplam
1	İskenderun Meslek Yüksekokulu	14	...	...	14
<b>Genel Toplam</b>		<b>14</b>	<b>...</b>	<b>...</b>	<b>14</b>

**Tablo 3.14 İdari Personelin Kadro Dağılımı**

Sıra No	Sınıfı	Unvan	Dolu	Boş	Toplam
1	Genel İdare Hizmetleri	Yüksekokul Sekreteri	1	...	1
		Şef	2	...	2
		VHKİ	6	...	6
		Bilg. İşl	2	...	1
		Şoför	1	...	1
2	Teknik Hizmetler	Teknisyen	2	...	2
3	Avukatlık Hizmetleri	...	...	...	...
4	<b>Yardımcı Hizmetler</b>	...	...	...	...
<b>Toplam</b>		<b>...</b>	<b>14</b>	<b>...</b>	<b>14</b>

**Tablo 3.15 İdari Personel Eğitim Durumu**

Sıra No	Sınıfı	İlköğretim	Lise	Önlisans	Lisans	Yüksek Lisans/Doktora	Toplam
1	Genel İdare Hizmetleri	...	3	5	3	1	12
2	Teknik Hizmetler	...	...	2	...	...	2
3	Avukatlık Hizmetleri	...	...	...	...	...	...
4	Yardımcı Hizmetler	...	...	...	...	...	...
5	Sürekli İşçi	...	...	...	...	...	...
<b>Genel Toplam</b>		<b>...</b>	<b>3</b>	<b>7</b>	<b>3</b>	<b>1</b>	<b>14</b>

**Tablo 3.16 İdari Personelin Yaş İtibariyle Dağılımı Tablosu**

Sıra No	Unvanı	21-25 Yaş	26-30 Yaş	31-35 Yaş	36-40 Yaş	41-50 Yaş	51-Üzeri
1	Genel İdare Hizmetleri	...	...	1	1	3	7
2	Teknik Hizmetler	...	...	...	...	...	2
3	Avukatlık Hizmetleri	...	...	...	...	...	...
4	Yardımcı Hizmetler	...	...	...	...	...	...
5	Sözleşmeli	...	...	...	...	...	...
6	Sürekli İşçi	...	...	...	...	...	1
	Genel Toplam	...	...	1	1	3	9

**Tablo 3.17 İdari Personelin Hizmet Süreleri Tablosu**

Sıra No	Unvanı	1 – 3 Yıl	4 – 6 Yıl	7 – 10 Yıl	11 – 15 Yıl	16 – 20 Yıl	21 - Üzeri
1	Genel İdare Hizmetleri	...	...	2	...	..	10
2	Teknik Hizmetler	...	...	...	...	...	2
3	Avukatlık Hizmetleri	...	...	...	...	...	...
4	Yardımcı Hizmetler	...	...	...	...	...	...
5	Sözleşmeli	...	...	...	...	...	...
6	Sürekli İşçi	...	...	...	...	...	...
	Genel Toplam	...	...	2	...	...	12

**Tablo 3.18 Üniversiteye Katılan İdari Personel Sayısı Tablosu**

Sıra No	Hizmet Sınıfı	Açıktan	Nakil	İstisna	Toplam
1	Genel İdare Hizmetleri	...	...	...	...
2	Teknik Hizmetler	...	...	...	...
3	Avukatlık Hizmetleri	...	...	...	...
4	Yardımcı Hizmetler	...	...	...	...
5	Sürekli İşçi	...	...	...	...
	Toplam	....	...	...	...

**Tablo 3.19. Ayrılan İdari Personel Sayıları**

Sıra No	Ayrılma Nedeni	Genel İdare Hizmetleri	Teknik Hizmetler	Avukatlık Hizmetleri	Yardımcı Hizmetler	Toplam
1	İsteğe Bağlı	...	...	...	...	...
2	Emeklilik	...	...	...	...	..
3	Naklen Ayrılma	...	...	...	...	...
4	İstifa	...	...	...	...	...
5	Diğer	...	...	...	...	....
Genel Toplam		...	...	...	...	...

**Tablo 3.20. Üniversite Bünyesinde Ünvanı Yükselen Akademik Personel**

Sıra No	Unvan	2019	2020	2021
1	Genel İdare Hizmetleri	1	...	...
2	Teknik Hizmetler	...	...	...
3	Avukatlık Hizmetleri	...	...	...
4	Yardımcı Hizmetler	...	...	...
Toplam		1	...	...

**Tablo 3.21. Yurt dışı Doktoralı Öğretim Elemanı Tablosu**

Sıra No	Unvanı	Doktora Yaptığı Ülke	Miktarı (Adet)
1	Profesör	...	...
2	Doçent	...	...
3	Doktor Öğretim Üyesi	...	...
4	Öğretim Görevlisi	...	...
5	Uzman	...	...
6	Okutman	...	...
7	Araştırma Görevlisi	...	...
Toplam			...

**Tablo 3.22: 2547 /31.Madde Esas Alınarak Görevlendirilen Akademik Personel**

UNVAN, ADI-SOYADI	GÖREVLENDİRİLDİĞİ BÖLÜM / BİRİM
-------------------	---------------------------------

**Tablo 3.23: Akademik Personelin Ders Görevlendirmeleri**

UNVAN	İlgili Kanun Maddesi	Miktarı (Kişi)	Görevlendirme Yapılan Birim Miktarı (Adet)
Öğretim Görevlisi	YÖK 2547-40/a Maddesi	1	1
Kısmi Zamanlı Öğr. Gör.	YÖK 2547-31Maddesi	1	1
<b>TOPLAM</b>		<b>2</b>	<b>2</b>

**Tablo 3.24 :2547/40 (a) Maddesi Esas Alınarak Görevlendirilen Akademik Personel**

Adı Soyadı	Geldiği Üniversite	Görevlendirildiği Fakülte/Yüksekokul
Ö*** C** S*****	İSTE	İMYO

**Tablo 3.25: 2547/38 Maddesi Esas Alınarak Görevlendirilen Akademik Personel**

Adı Soyadı	Üniversite/Birim	Görevlendirildiği Yer
M***** K*****	İSTE/İMYO	Türkiye Herkes İçin Spor Federasyonu

**Tablo 3.26: 375 Sayılı KHK 25. Maddesi Esas Alınarak Görevlendirilen Akademik Personel**

Adı Soyadı	Üniversite/Birim	Görevlendirildiği Yer
L****E*Ç*****	İSTE/İMYO	KTÜ-Trabzon MYO

## 5. Sunulan Hizmetler

## 5.1. Öğrencilere Sunulan Hizmetler

- Öğrenci Bilgi Sistemi ile öğrencilerle internet üzerinden ders kayıt ve iletişiminin sağlanması,
- Sektörde yaygın olarak kullanılan paket programların öğrencilere öğretilmesi,
- Mevcut bilgisayar laboratuvarlarının ve bilgisayarların teknolojik açıdan yeterliliği,
- Sosyal ve sportif aktivitelerin yeterli düzeyde olması,
- Teknolojik olarak gelişmiş Atölye ve Laboratuvarlarda eğitim verme imkânı,
- Ortaöğretim okullarında bulunan rehberlik ve danışmanlık öğretmenlerinin ziyaret edilerek düzenlenen toplantılarda Yüksekokulumuzun tercih edilebilirlik oranını yükseltmeyi amaçlamaktadır.
- Yüksekokulumuzun okuma salonunda öğrencilerin ders çalışmasına imkan sağlanarak kaynak kitap ve internet erişim olanağı ile proje çalışma alanında rahat çalışma olanağı sunulmaktadır.
- Meslek Yüksekokulumuzda Kalite çalışmaları kapsamında periyodik olarak değerlendirme ve düzeltici önleyici faaliyetler ile iç kontrol sistemi yürütülmektedir.
- Öğrencilerimizin Staj'dan en iyi şekilde yararlanmalarını ve teorik-pratik örtüşmesini sağlamak amacıyla iş dünyası ile iş birliği oluşturulacak alanlar yaratmaya öncelik tanınmaktadır.
- Öğrencilerimizi iş hayatına hazırlamak için;
  - Özgeçmiş Hazırlama Teknikleri,
  - İstihdam Edilebilirlik Becerileri,
  - İş Arama Becerileri,
  - Mülakat Teknikleri,
  - Bireysel ve Grup Mülakat Uygulamaları,
  - Beden Dili ve İletişim Becerilerini kazandırma kapsamında İŞKUR ile sertifikalı eğitim düzenlenmiştir.
- Öğrencilerimizin gelişimine katkı bağlamında “Gönüllülük Çalışmaları” dersi kapsamında çeşitli etkinlikler düzenlenmiştir.

**Tablo 4.1. Öğrenci Sayıları Tablosu**

Sıra No	Akademik Birim	Bölüm/Program	Örgün Öğretim	İkinci Öğretim	Toplam
1	İskenderun Meslek Yüksekokulu	BilgisayarTehnolojileriBöl. /Bilgisayar Programcılığı Pr.	245	4	249



2	İskenderun Meslek Yüksekokulu	Bilgisayar Teknolojileri Böl./ Bilgisayar Teknolojisi Pr.	3	2	5
3	İskenderun Meslek Yüksekokulu	Büro Hizmetleri ve Sekreterlik Böl./ Büro Yönetimi ve Yönetici As. Pr.	174	1	175
4	İskenderun Meslek Yüksekokulu	Çevre Koruma Teknolojileri Böl./ Çevre Koruma ve Kontrol Pr.	82	...	84
5	İskenderun Meslek Yüksekokulu	Elektrik ve Enerji Böl/ Elektrik Pr.	186	...	186
6	İskenderun Meslek Yüksekokulu	Elektrik ve Enerji Böl/ Hibrid ve Elektrikli Taşıtlar Teknolojisi Pr.	79	...	79
7	İskenderun Meslek Yüksekokulu	Elektrik ve Enerji Böl/ İklimlendirme ve Soğutma Teknolojisi Pr.	4	...	4
8	İskenderun Meslek Yüksekokulu	Elektronik ve Otomasyon Böl/ İnsansız Hava Aracı Teknolojisi ve Operasyonları Pr.	74	...	74
9	İskenderun Meslek Yüksekokulu	Elektronik ve Otomasyon Böl/ Mekatronik Pr.	124	...	124
10	İskenderun Meslek Yüksekokulu	Elektronik ve Otomasyon Böl/ Kontrol ve Otomasyon Teknolojisi Pr.	3	...	3
11	İskenderun Meslek Yüksekokulu	Elektronik ve Otomasyon Böl/ Elektronik Haberleşme Teknolojisi Pr.	5	1	6
12	İskenderun Meslek Yüksekokulu	Elektronik ve Otomasyon Böl /Elektronik Teknolojisi Pr.	17	1	18
13	İskenderun Meslek Yüksekokulu	El Sanatları Böl/ Geleneksel El sanatları Pr.	93	1	94
14	İskenderun Meslek Yüksekokulu	Gazetecilik ve Habercilik Böl. Basım ve Yayımlar Teknolojileri Pr.	182	1	183
15	İskenderun Meslek Yüksekokulu	Tekstil Giyim Ayakkabı ve Deri Böl/ Giyim Üretim Teknolojisi Pr.	80	...	80
16	İskenderun Meslek Yüksekokulu	Mimarlık ve Şehir Pl. Böl/ Harita ve Kadastro Pr.	167	128	295
17	İskenderun Meslek Yüksekokulu	İnşaat Böl/İnşaat Teknolojisi Pr.	213	128	341
18	İskenderun Meslek Yüksekokulu	Makine ve Metal Teknolojileri Böl/ Makine Pr.	204	3	207
19	İskenderun Meslek Yüksekokulu	Makine ve Metal Teknolojileri Böl/ Makine Resim ve Konstrüksiyon Pr.	4	...	4
20	İskenderun Meslek Yüksekokulu	Makine ve Metal Teknolojileri Böl/ Metalurji Pr.	136	2	138
21	İskenderun Meslek Yüksekokulu	Muhasebe ve Vergi Böl/ Muhasebe ve Vergi Uygulamaları Pr.	220	109	329
22	İskenderun Meslek Yüksekokulu	Motorlu Taşıtlar ve Ulaştırma Tek Böl/ Otomotiv Teknolojisi Pr.	107	3	110
<b>Genel Toplam</b>			<b>2402</b>	<b>384</b>	<b>2786</b>

**Tablo 4.2. Yüksek Lisans ve Doktora Programları Öğrenci Sayıları Tablosu**

Sıra No	Akademik Birim	Anabilim Dalı	Yüksek Lisans		Doktora
			Tezli	Tezsiz	
1	İskenderun Meslek Yüksekokulu	...	...	...	..

Genel Toplam	..	..	..
--------------	----	----	----

**Tablo 4.3. Öğrenci Kontenjanları ve Doluluk Oranı Tablosu**

Sıra No	Birim	Kontenjan	Yerleşen	Boş Kalan	Doluluk Oranı
	<b>İskenderun Meslek Yüksekokulu</b>				
1	Basım ve Yayım Teknolojileri	52	52	...	100%
2	Bilgisayar Programcılığı	62	62	...	100%
3	Büro Yönetimi ve Yönetici Asistanlığı	52	52	...	100%
4	Çevre Koruma ve kontrol	31	31	...	100%
5	Elektrik	62	62	...	100%
6	Geleneksel El sanatları	31	31	...	100%
7	Giyim Üretim Teknolojisi	26	26	...	100%
8	Harita ve Kadastro	52	52	...	100%
9	Harita ve Kadastro (İÖ)	41	41	...	100%
10	Hibrid ve Elektrikli Taşıtlar Teknolojisi	41	41	...	100%
11	İnsansız Hava Aracı Teknolojisi ve Operatörlüğü	41	41	...	100%
12	İnşaat Teknolojisi	72	72	...	100%
13	İnşaat Teknolojisi (İÖ)	41	41	...	100%
14	Makine	62	62	...	100%
15	Mekatronik	41	41	...	100%
16	Metalurji	41	41	...	100%
17	Muhasebe ve Vergi uygulamaları	62	62	...	100%
18	Muhasebe ve Vergi uygulamaları (İÖ)	41	41	...	100%
19	Otomotiv Teknolojisi	31	31	...	100%
<b>Toplam</b>					<b>100%</b>

**Tablo 4.4. Yabancı Uyruklu Öğrenci Sayıları Tablosu**

Sıra No	Birim	Örgün Öğretim	İkinci Öğretim	Toplam
---------	-------	---------------	----------------	--------

4	İskenderun Meslek Yüksekokulu	236	30	266
Genel Toplam		236	30	266

**Tablo 4.5 Engelli Öğrenci Sayıları Tablosu**

Sıra No	Birim	Örgün Öğretim	İkinci Öğretim	Toplam
4	Meslek Yüksekokulları	12	1	13
Genel Toplam		12	1	13

**Tablo 4.6. Yabancı Uyruklu Öğrencilerin Geldikleri Ülkelere Göre Dağılımı Tablosu**

Sıra No	Geldiği Ülke	Ön Lisans Programı	ÖnLisans	Toplam
1	AZERBAYCAN	Basım ve Yayım Teknolojileri	1	1
2	IRAK	Basım ve Yayım Teknolojileri	1	1
3	MISIR	Basım ve Yayım Teknolojileri	1	1
4	SURİYE	Basım ve Yayım Teknolojileri	15	15
5	TÜRKİYE	Basım ve Yayım Teknolojileri	2	2
6	YEMEN	Basım ve Yayım Teknolojileri	2	2
7	MISIR	Bilgisayar Programcılığı	1	1
8	SOMALİ	Bilgisayar Programcılığı	1	1
9	SURİYE	Bilgisayar Programcılığı	27	27
10	TÜRKİYE	Bilgisayar Programcılığı	4	4
11	FİLİSTİN	Büro Yönetimi ve Yönetici Asistanlığı	1	1
12	SENEGAL	Büro Yönetimi ve Yönetici Asistanlığı	1	1
13	SURİYE	Büro Yönetimi ve Yönetici Asistanlığı	14	14
14	TÜRKİYE	Büro Yönetimi ve Yönetici Asistanlığı	2	2
15	MISIR	Çevre Koruma ve Kontrol	1	1
16	SOMALİ	Çevre Koruma ve Kontrol	1	1
17	SURİYE	Çevre Koruma ve Kontrol	3	3
18	TÜRKİYE	Çevre Koruma ve Kontrol	1	1
19	YEMEN	Çevre Koruma ve Kontrol	3	3
20	SURİYE	Elektrik	9	9
21	TÜRKİYE	Elektrik	3	3
22	YEMEN	Elektrik	2	2
23	SURİYE	Geleneksel El Sanatları	11	11
24	TÜRKİYE	Geleneksel El Sanatları	2	2
25	YEMEN	Geleneksel El Sanatları	1	1
26	AZERBAYCAN	Giyim Üretim Teknolojisi	1	1
27	SOMALİ	Giyim Üretim Teknolojisi	1	1
28	SURİYE	Giyim Üretim Teknolojisi	8	8
29	TÜRKİYE	Giyim Üretim Teknolojisi	1	1

30	FİLİSTİN	Harita ve Kadastro	1	1
31	SURİYE	Harita ve Kadastro	13	13
32	TÜRKİYE	Harita ve Kadastro	5	5
33	TÜRKMENİSTAN	Harita ve Kadastro	1	1
34	YEMEN	Harita ve Kadastro	1	1
35	SURİYE	Harita ve Kadastro (İÖ)	8	8
36	TÜRKİYE	Harita ve Kadastro (İÖ)	4	4
37	YEMEN	Harita ve Kadastro (İÖ)	1	1
38	SURİYE	Hibrid ve Elektrikli Taşıtlar Teknolojisi	1	1
39	FİLİSTİN	İnşaat Teknolojisi	1	1
40	SURİYE	İnşaat Teknolojisi	19	19
41	TÜRKİYE	İnşaat Teknolojisi	1	1
42	YEMEN	İnşaat Teknolojisi	1	1
43	SURİYE	İnşaat Teknolojisi (İÖ)	9	9
44	TÜRKİYE	İnşaat Teknolojisi (İÖ)	2	2
45	MISIR	Makine	1	1
46	SURİYE	Makine	7	7
47	TÜRKİYE	Makine	2	2
48	SURİYE	Mekatronik	6	6
49	TÜRKİYE	Mekatronik	2	2
50	MISIR	Metalurji	1	1
51	SURİYE	Metalurji	10	10
52	TÜRKİYE	Metalurji	1	1
53	SURİYE	Muhasebe ve Vergi Uygulamaları	16	16
54	TÜRKİYE	Muhasebe ve Vergi Uygulamaları	8	8
55	YEMEN	Muhasebe ve Vergi Uygulamaları	2	2
56	SURİYE	Muhasebe ve Vergi Uygulamaları (İÖ)	4	4
57	TÜRKİYE	Muhasebe ve Vergi Uygulamaları (İÖ)	1	1
58	YEMEN	Muhasebe ve Vergi Uygulamaları (İÖ)	1	1
59	FİLİSTİN	Otomotiv Teknolojisi	1	1
60	IRAK	Otomotiv Teknolojisi	1	1
61	SURİYE	Otomotiv Teknolojisi	8	8
62	TÜRKİYE	Otomotiv Teknolojisi	3	3
63	YEMEN	Otomotiv Teknolojisi	1	1
<b>TOPLAM</b>			<b>266</b>	<b>266</b>

**Tablo 4.7. Yatay Geçişle Gelen Öğrenci Sayıları Tablosu**

Sıra No	Birim	Yatay Geçişle Gelen Öğrenci Sayısı	Dikey Geçişle Gelen Öğrenci Sayısı
---------	-------	------------------------------------	------------------------------------

1	İskenderun Meslek Yüksekokulu	165	...
Toplam		165	...

**Tablo 4.8. Üniversiteden Ayrılan Öğrenci Sayıları Tablosu**

Sıra No	Birim	Kendi İsteği	Başarısızlık (Azami Süre)	Yatay Geçiş	Toplam
1	İskenderun Meslek Yüksekokulu	69	64	7	140
Toplam		69	64	7	140

**Tablo 4.9. Mezun Olan Öğrenci Sayıları Tablosu**

Sıra No	Birim	Örgün Öğretim	İkinci Öğretim	Toplam
1	İskenderun Meslek Yüksekokulu	417	80	497
Genel Toplam				

**Tablo 4.10. Öğrenci Mezun Bilgi Sistemi Tablosu**

Sıra No	Eğitim Durumu	Mezun öğrenci Sayısı	Sisteme Kayıtlı Öğrenci Sayısı	Toplam
1	İMYO	497		
Genel Toplam				

**4.11. İş Dünyası ile Entegrasyon Programı (İDE) Tablosu**

Sıra No	Akademik Birim	Ön Lisans	Lisans	Toplam
1	İskenderun Meslek Yüksekokulu		...	
Genel Toplam			...	

**Tablo 4.12. Akademik Personel ve Lisansüstü Eğitimi Giriş Sınavı (ALES) Tablosu**

Sıra No	Akademik Birim	Sınava Giren Öğrenci Sayısı	Başarı Ortalaması	
1	İMYO	.....	.....	.....

## Diğer Bilgiler

**Tablo 5.1. Beslenme Hizmetleri Tablosu**

Sıra No	Yemek Sayısı
---------	--------------

	Yemek Hizmeti Sunulan Merkez	Personel	Öğrenci
1	Tepe Yerleşke İskenderun Meslek Yüksekokulu	sks	sks
Toplam			

**Tablo 5.2. Kültürel Faaliyetler Tablosu**

Sıra No	Etkinlik Adı	Miktarı (Adet)	Katılımcı Sayısı
1	Teknik Gezi	1	24
2	Konferans	1	45
3	Spor Müsabakaları	...	...
4	Tiyatro	...	...
5	Konser	...	...
6	Diğer (Sergi )	2	210
Toplam		1	280

**Tablo 5.3. Sportif Faaliyetler Tablosu**

Sıra No	Faaliyet	Faaliyet Sayısı	Sporcu Sayısı	Antrenör İdareci Sayısı
1	Kurum İçi	2	20	...
2	Kurum Dışı	...	...	...
3	Diğer	...	...	...
Toplam				...

**Tablo 5.4. Öğrenci Toplulukları Tablosu**

Sıra No	Topluluk İsmi	Öğrenci Sayısı
---------	---------------	----------------

1	sks	sks
Toplam		

**Tablo 5.5. Öğrenci Değişim Programları Tablosu**

Sıra No	Program Adı	Gelen	Giden
1	Erasmus	...	...
2	Farabi	...	...
3	Mevlana	...	...
Toplam		...	...

**Tablo 5.6. Protokol İmzalanan Üniversiteler Tablosu**

Sıra No	Kapsamı (Erasmus/Mevlana/Farabi)	Antlaşma Yapılan Ülke	Antlaşma Yapılan Üniversite
1	...	...	...

**Tablo 5.7. Değişim Programından Yararlanan Personel Sayıları Tablosu**

Sıra No	Kapsamı (Erasmus/Mevlana/Farabi)	Mahiyeti (Ders Verme/Eğitim Alma)	Giden		Gelen		Toplam
			Öğretim Elemanı	Personel	Öğretim Elemanı	Personel	
1	...	...	...	...	...	...	...
Genel Toplam		...	...	...	..	...	...

**Tablo 5.8. Web Of Science Elektronik Veri Tabanında Yer Alan Kaynaklara Göre Dağılımı Tablosu**

Sıra No	Yıllar	SCI	SCI-Expanded	SSCI	AHCI	ESCI
1	2019	4	1	...	...	...
2	2020	2	4	...	...	...
3	2021	2	8			
Toplam		8	13	...	...	...

**Tablo 5.9. Tez Sayıları Tablosu**

Sıra No	Akademik Birim	Ana Bilim Dalı	Yüksek Lisans	Doktora	Toplam
1	İskenderun Meslek Yüksekokulu	...	...	...	...
Genel Toplam			...	...	...

**Tablo 5.10. Editörlük ve Hakemlik Yapan Öğretim Üyesi Sayıları Tablosu**

Sıra No	Akademik Birim	Editörlük/ Hakemlik Yapılan Kitap Sayısı	Editörlük/ Hakemlik Yapan Öğretim Üyesi Sayısı	Hakemlik Yapılan Dergi Sayısı	Dergi Hakemliği Yapan Öğretim Elemanı Sayısı
1	İskenderun Meslek Yüksekokulu	...	...	5	4
Toplam		...	...	5	4

**Tablo 5.11. Akademik Yayın Sayıları Tablosu**

Sıra No	Akademik Birim	Ulusal Hakemli Dergiler	Uluslararası Hakemli Dergiler	Toplam
1	İskenderun Meslek Yüksekokulu			
Genel Toplam				

**Tablo 5.12. Fikri Mülkiyet Hakları Tablosu**



Sıra No	Akademik Birim	Başvuru Sayısı	Alınan Fikri Mülkiyet Hakkı	Toplam
1	İskenderun Meslek Yüksekokulu	1	1	1
Genel Toplam		1	1	1

**Tablo 5.13. Sosyal Sorumluluk Projeleri Tablosu**

Sıra No	İçeriği (COVID 19 DÖNEMİ)	Proje Sayısı
1	Umut Işığında Birleşen Eller	1
2	Patili Dostlarımızı Unutmayalım	1
3	Mutlu Hayatlar	1
4	Atık Maske Kutusu	1
5	Siverek Yeşilleniyor	1
6	Sokak Hayvanlarımızı Koruyoruz	1
7	Sokak Hayvanlarına Sahip Çıkalım	1
8	Sokak Hayvanlarına Yardım	1
9	Yağmur Suyunu Oluktan Toplama ve Sulama Sistemleri	1
10	Doğaya Hayat Vermek	1
11	İSTE Gönüllüleri Yardıma Muhtaçlarla El Ele	1
12	Tepe Kampüs Fidanlara Kavuşuyor	1
13	Okumak İçin Kitap Gerekir	1
14	Sokak Hayvanları Aç Kalmasın	1
15	Tepe Kampüsteki Serçeler Yuvalarına Dönmek İster	1
16	Atık Plastikler Hayvanlara Mama ve Su Kabı Oluyor	1
17	Orman Temizliği	1
18	Kampüsümüz Canlanıyor	1
19	İSTE Tepe Kampüs Doğası Eski Haline Dönmek İster	1
20	Sokağa Atılan İmza	1
21	Fidan Dikme	1
22	Kareta Kareta	1
23	Yangından Etkilenen Kuşlara Yuva Projesi	1
24	Otacı	1
25	Askıda Hayatlar	1
26	Kullanılmamış Giysi Kalmasın	1
27	Sahipsizlerin Sahibi Olun	1
28	İMYO'ya Nefes Ol	1
29	Geri Dönüştürüyoruz	1
30	İSTE Sosyotalk	8
31	Çat Kapı Sohbetler	7
32	Farkındalık Projeleri	10
33	Tanıtım Projeleri	16
34	Eğitime Katkı Projeleri	10
35	İyilik Projeleri	10

**Tablo 5.14. Sertifikalı Eğitim Sayıları Tablosu**

Sıra No	İçeriği	Katılımcı Sayısı
1	<ul style="list-style-type: none"><li>• Özgeçmiş Hazırlama Teknikleri</li><li>• İstihdam Edilebilirlik Becerileri</li><li>• İş Arama Becerileri</li><li>• Mülakat Teknikleri</li><li>• Bireysel ve Grup Mülakat Uygulamaları</li><li>• Beden Dili ve İletişim Becerileri</li></ul>	270
<b>Toplam</b>	..	...

**Tablo 5.15 Proje Bilgileri Tablosu**

Sıra No	İçeriği	Ortak Kurum/Kuruluş	Proje Sayısı	Etkinlik Sayısı	Toplam
1	<ul style="list-style-type: none"><li>• Özgeçmiş Hazırlama Teknikleri</li><li>• İstihdam Edilebilirlik Becerileri</li><li>• İş Arama Becerileri</li><li>• Mülakat Teknikleri</li><li>• Bireysel ve Grup Mülakat Uygulamaları</li><li>• Beden Dili ve İletişim Becerileri</li></ul>	Çalışma ve İş Kurumu (İŞKUR) İskenderun Hizmet Merkezi	1	12 (eğitim oturumu)	12
<b>Genel Toplam</b>			1	12	12

**Tablo 5.16 Bursiyer Bilgileri Tablosu**

Sıra No	Bursun Kaynağı	Bursiyer Öğrenci Sayısı	Bursiyer Akademisyen Sayısı	Toplam
1	...	...	...	...
<b>Genel Toplam</b>	...	...	...	...

**Tablo 5.17. Araştırma Projeleri Tablosu**

Proje Kodu	Proje Kaynağı	Proje Adı	Ulusal/ Uluslararası	Yürütücü (Öğrenci)	Yürütücü (Akademisyen)	Birim	Ödeneği
1	...	...	...	...	...	...	...
<b>Genel Toplam</b>	...	..	...	...	...	...	...

**Tablo 5.18. Bilimsel Araştırma Projeleri Bilgi Tablosu**

Sıra No	İçeriği	Yürütücü	Başlangıç Tarihi	Süresi
	...	...	...	...
Genel Toplam	...	...	...	...

**Tablo 5.19. Akredite Bölüm & Laboratuvar Bilgileri Tablosu**

Sıra No	Akademik Birim	Bölüm	Laboratuvar	Toplam
1	İskenderun MYO	...	...	...
Genel Toplam		...	..	...

**Tablo 5.20. Şirket Sayıları Tablosu**

Sıra No	Şirket Unvanı	Akademisyen	Öğrenci	Toplam
1	...	...	...	...
Genel Toplam	...	...	...	...

### 5.3.İdari Hizmetler

Birimimizde Bölümlerden gelen malzeme talebi doğrultusunda; İlgili programlarda öğrencilerin ders uygulamalarında kullanılmak üzere doğrudan temin usulü ile temrinlik malzeme ve demirbaş alımı,

Birimimizin kullanımında olan demişbaşların (kalorifer tesisati/klimalar v.b) bakımı ve arızalarının giderilmesinin doğrudan temin usulü esasına göre yapılması,

Öğrencilerimizin ders uygulamalarında yapmış oldukları çalışmalarını sergilemek ve projelerinde kullanmak için bölümlerden gelen talepler doğrultusunda ihtiyaçlarının (çerçeve ve labaratuvar malzemesi. vb) giderilmesi için doğrudan temin usulü ile eğitim amaçlı malzemelerin temin edilmesi,

Meslek Yüksekokulumuzun Okul Bakım Onarım Komisyonlarınca yapılan inceleme ve değerlendirme sonucunda oluşturulan raporlar doğrultusunda ve bütçe olanakları çerçevesinde yapı işleri teknik dairesi ile koordineli ilgili alanlarda bakım onarım yapılması.

## 6. Yönetim ve İç Kontrol Sistemi

2021 yılı içerisinde birimiz, birim kalitesinin artırılması için Üniversitemiz İç Kontrol Eylem Planı kapsamında eğitim öğretim planlarının günün koşullarına uygun hale getirilmesine önem verilmiş ve köklü değişiklikler yapılmıştır. Ayrıca son yarıyıldaki gerçekleşen İME (iş yerinde mesleki eğitim) uygulaması, öğrencilerimize mezuniyet sonrası hızlı iş bulma olanağı sağlanmıştır. Bu uygulama iş kolunun istediği tür elemanı yetiştirme konusunda atılan önemli bir adım ve öğrencilerin kendi alanlarında hem iş dünyasına entegre olma hemde eğitimlerini tamamlama fırsatı yaratmıştır.

## 7. Diğer Hususlar

Birimimiz yeniliklere ve teknolojik gelişmelere açıktır.

## II. AMAÇ VE HEDEFLER

### A-Birimin Amaç ve Hedefleri

<b>AMAÇ 1</b>	<b>Okulumuzun fiziksel ihtiyaçlar doğrultusunda sürekli büyümesini ve bakımlarını sağlamak.</b>
<b>Hedef 1.1</b>	Okulun fiziki alanlarının genişlemesini sağlamak.
Strateji 1.1.1	Yüksekokulumuzun yeni yapılan yemekhane binasının üstüne çok amaçlı konferans salonu yapılması için gerekli girişimlerde bulunmak.
Strateji 1.1.2	Yüksekokulumuz ana binası ve atölyelerinin mantolama, bakım, onarım ve boya işlemlerinin yapılması.
Strateji 1.1.3	Ek eğitim bloğu yapılması.
Strateji 1.1.4	Ana eğitim bloğunun her iki tarafına asansörlerin yapılması.
Strateji 1.1.5	Arazi ulaşım yollarının iyileştirilmesi.
Strateji 1.1.6	Kalorifer hattının değiştirilmeyen kısmının yenilenmesini sağlanması.
Strateji 1.1.7	2020 yılı ekim ayında yaşanan yangın felaketi sonrasında oluşan hasarların giderilmesi
<b>Hedef 1.2</b>	Açık alan sosyal etkinlik alanı yapılmasını sağlamak
Strateji 1.2.1	Okulumuz spor salonu önündeki alanı açık hava tiyatrosu olarak düzenlenmesi.

<b>AMAÇ 2</b>	<b>Eğitim-öğretim hizmetlerimizde kaliteyi artırmak.</b>
<b>Hedef 2.1</b>	Her programda kadrolu en az 3 öğretim elemanı olmasını sağlamak.
Strateji 2.1.1	Her programda kadrolu 3 öğretim eleman olmasının sağlanması için gerekli kadro isteklerinin yapılması.
<b>Hedef 2.2</b>	Her öğretim elemanının "Akademik Teşvik Ödülleri" doğrultusunda yeterli bir puana ulaşmaları için gerekli desteği sağlamak.
Strateji 2.2.1	Öğretim elemanlarının mesleki bilgilerini artırmak amacıyla meslek içi eğitim kurslarına, fuar organizasyonları veya bilimsel toplantılara katılımını teşvik etmek.
Strateji 2.2.2	Öğretim elemanlarının bilimsel çalışmalarının sayısını artırmaya yönelik özendirici uygulamalar yapmak.
Strateji 2.2.3	Üniversitesi içerisindeki ana bilim dallarında öğretim elemanlarının yüksek lisans ve doktora çalışmaları yapmalarını teşvik etmek.
Strateji 2.2.4	Öğretim elemanlarının akademik çalışmalarında daha başarılı olabilmeleri için akademik personele özel YDS kurslarının verilmesi.

<b>Hedef 2.3</b>	Laboratuvarlar ve atölyelerdeki demirbaş ve temrinlik ihtiyaçlarının teknolojik gelişmeler doğrultusunda her yıl belirlenmesi ve önem sırasına göre alımlarının yapılması.
Strateji 2.3.1	Gerekli bütçenin rektörlük tarafından sağlanması
Strateji 2.3.2	Yıl içerisinde programlardan taleplerin toplanması ve sınıflandırma yapılarak alım işlemlerine başlanması.
Strateji 2.3.3	İnşaat Teknolojisi programı için dijital beton pres makinesi ile beton numunelerinin testlerinin öğretilmesine yönelik çalışma yapılmasını olanak sağlayacak sistemin kurulması.
Strateji 2.3.4	Muhasebe ve Vergi uygulamaları programına yönelik muhasebe sistemine uygun bilgisayar ve büro dolaplarından oluşan bir muhasebe uygulama program laboratuvarı kurulması.
Strateji 2.3.5	Otomotiv Teknolojisi Programı için bütçemiz olanakları doğrultusunda 5 adet yeni nesil dizel motoru, 5 adet yeni nesil benzinli motor, egzoz emisyon ölçüm cihazları, ön düzen ayar cihazı, araç arıza tespit cihazları ve motor test dinamometresinin alınması.
Strateji 2.3.6	Çevre Koruma ve Kontrol Teknolojisi programı için su kirliliği ölçüm ve analizlerinin yapılabilmesi için gerekli olan bir Su Analizi Laboratuvarının oluşturulması ve bu oluşum için gerekli olan COD seti, UV-spektrofotometre, ve sarf malzemelerin (kimyasal ve cam malzemeler) satın alınması.
Strateji 2.3.7	Bilgisayar Programcılığı programı öğrencilerinin ağ teknolojileri dersleri için ağ teknolojileri laboratuvarının kurulmasını sağlamak.
Strateji 2.3.8	İnsansız Hava Aracı Teknolojisi ve Operatörlüğü programı Simulasyon Laboratuvarının kurulması için gerekli araç ve gereçlerin alınmasını sağlamak.
Strateji 2.3.9	Gazetecilik ve Habercilik bölümü, Basım ve Yayımcılık Teknolojileri Programı için grafik tasarım programlarının kullanılabileceği bir bilgisayar laboratuvarı oluşturulmasını sağlamak.

<b>AMAÇ 3</b>	<b>Yüksekokulun Katma Bütçesi dışında kalan gelirlerini artırmak.</b>
<b>Hedef 3.1</b>	İkinci örgün gelirlerini yeni program açarak ve bazı programlarda öğrenci sayılarını artırmak.
Strateji 3.1.1	İkinci örgün öğrenci kontenjanlarını alt yapısını hazırlayarak artırmak.
Strateji 3.1.2	İkinci örgün öğrencilerinin sayısını artırmak için çeşitli tanıtımların yapılarak çevre ortaöğretim kurumlarına tanıtım etkinlikleri düzenlemek.

Strateji 3.1.3	Ortaöğretim kurumlarında bulunan rehberlik ve danışmanlık birimlerini bilgilendirme toplantılarına davet ederek tercih edilebilirlik oranını yükseltmek.
----------------	--

<b>AMAÇ 4</b>	<b>Ulusal ve uluslararası düzeyde projeler yapmak.</b>
<b>Hedef 4.1</b>	Her yıl ulusal ve uluslararası düzeyde en az ikişer adet proje teklifi sunmak.
Strateji 4.1.1	Değişik kuruluşların proje konuları ve takvimlerini takip etmek. İlgili kuruluşlarla temasa geçmek.
Strateji 4.1.2	Yüksekokulumuzda oluşturulacak bir proje biriminin katkılarıyla yeni projeler üretmek ve destek sağlamak.
Strateji 4.1.3	Sağlık Kültür ve Spor Dairesi Başkanlığından gerekli mali desteğin sağlanması için girişimde bulunmak.

<b>AMAÇ 5</b>	<b>Öğrencilerimizin kişisel gelişimleriyle başarı düzeylerini artırmak ve yüksekokul bünyesinde sağlık hizmetlerinden yararlanmalarını sağlamak.</b>
<b>Hedef 5.1</b>	Okulumuzun öğrenci sayısındaki büyüklük göz önüne alındığında dikkat çeken en önemli eksiklik öğrencilerimizin psikolojik danışmanlık hizmetlerine ihtiyaç duymasıdır.
Strateji 5.1.1	Yüksekokul bünyesinde psikolojik danışma ve rehberlik hizmetlerinin verilebileceği bir ünitenin kurulması.
<b>Hedef 5.2</b>	Okulumuz öğrencilerine yönelik teknik ve sosyal içerikli etkinlikler düzenlemek
Strateji 5.2.1	Yüksekokul bünyesinde çeşitli alanlarda uzmanlarca verilebilecek seminerler düzenlemek
Strateji 5.2.2	Teknik geziler düzenlemek.
Strateji 5.2.3	Öğrenci topluluklarının faaliyetlerini arttırmak

## **B. Temel Politikalar ve Öncelikler**

### **AMAÇLARIMIZ**

- 1-Okulumuzun fiziksel ihtiyaçlar doğrultusunda sürekli büyümesini ve bakımlarını sağlamak.
- 2- Eğitim-öğretim hizmetlerimizde kaliteyi artırmak.
- 3- Yüksekokulun Katma Bütçesi dışında kalan gelirlerini artırmak.
- 4- Ulusal ve uluslararası düzeyde projeler yapmak.
- 5- Öğrencilerimizin kişisel gelişimlerle başarı düzeylerini arttırmak.

### **Kalite Politikamız**

- 1-Yöneticilikte; katılımcı ve paylaşımcı yönetim anlayışıyla motivasyon ve performansı artırmak.
- 2-Belirlediğimiz hedefleri, iletişim teknolojilerini kullanarak, öğrencilerimizin de belirlediği hedefleri göz önünde bulundurarak gerçekleştirme sürecinde, kaliteli eğitim hizmeti sunmak, zamanı etkin ve verimli kullanmak.
- 3-Kalite Yönetim Sisteminin şartlarına uyarak, hizmet ve faaliyetleri iyileştirmek.



### III. FAALİYETLERE İLİŞKİN BİLGİ VE DEĞERLENDİRMELER

#### A.Mali Bilgiler

##### 1. Mali Denetim Sonuçları ve Muhasebe Tabloları

###### 1.1. Bütçe Giderleri

2021 Yılı Bütçe Giderleri.-TL Bütçe Gelirleri ise - TL olarak gerçekleşmiştir.

**Tablo 6.1. Fonksiyonel Sınıflandırmaya Göre Ödenek Bilgileri Tablosu**

Fonksiyon Kodu	Gider Türü	2021 KBÖ	Eklene	Düşülen	Toplam Ödenek	Toplam Harcama	Harcama Oranı
...	Genel Kamu Hizmetleri	...	...	...	...	...	...
...	Kamu Düzeni ve Güvenlik Hizm.	...	..	..	...	...	...
...	Dinlenme Kültür ve Din Hizm.	...	..	..	...	...	...
62.239.756.6111-508 62.239.759.6114-508 62.239.760.6115-508	Eğitim Hizmetleri	7.652.000,00	932.248,34	22.932,51	8.561.316,13	8.366.109,90	109%
Genel Toplam		7.652.000,00	932.248,34	22.932,51	8.561.316,13	8.366.109,90	109%

**Tablo 6.2. Ekonomik Sınıflandırmaya Göre Ödenek Bilgileri Tablosu**

Ekonomik Kod	Gider Türü	2021 KBÖ	Eklene	Düşülen	Toplam Ödenek	Toplam Harcama	Harcama Oranı
	Personel Giderleri						
	Sosyal Güvenlik Kurumlarına Devlet Primi Giderleri						
	Mal ve Hizmet Alım Giderleri						
	Cari Transferler	....	....	....	....	....	....
	Sermaye Giderleri	....	....	....	....	....	....
Genel Toplam							

**Tablo 6.3. Bütçe Gelirleri Tablosu**

Gelir Kodu	Gelir Türü	Planlanan Gelir	Gerçekleşen	Ret ve İadeler	Net Gelir	Tahsilat Oranı
62.239.759.6114-0508.0034-13-01.01	II. Öğretim Katkı Payı	193.000,00	257.000,00		257.000,00	
62.239.759.6114-0508.0034-13-01.04		5.000,00				
62.239.759.6114-0508.0034-13-02.04		1.000,00				
62.239.759.6114-0508.0034-13-03.02		15.000,00				
62.239.759.6114-0508.0034-13-03.03		18.000,00				
62.239.759.6114-0508.0034-13-03.07		11.000,00				
62.239.759.6114-0508.0034-13-03.08		14.000,00				
62.239.760.6115-0508.0034-13-01.01	Yaz Okulu	18.894,44	18.894,44		18.894,44	
Genel Toplam		275.894,44	275.894,44		275.894,44	

**Tablo 6.4. Bütçe Giderleri Tablosu**

Gider Kodu (II Düzey)	Gider Türü	2021 KBÖ	Eklenen	Düşülen	Toplam Ödenek	Toplam Harcama	Harcama Oranı
62.239.756.6111-0508.0034-02-01.01	Memurlar	6.198.000,00	869.000,00	0,00	7.067.000,00	7.066.381,10	114%
62.239.756.6111-0508.0034-02-01.04	Sözleşmeli Personel	20.000,00	0,00	18.952,22	1.047,78	1.047,78	5%
62.239.756.6111-0508.0034-02-02.01	İşçiler	1.073.000,00	44.552,20	0,00	1.117.552,20	1.117.552,20	104%
62.239.756.6111-0508.0034-02-02.04	Geçici Süreli Çalışanlar	10.000,00	0,00	1.980,29	8.019,71	8.019,71	80%
62.239.756.6111-0508.0034-02-03.02		70.000,00	0,00	0,00	70.000,00	33.984,93	49%
62.239.756.6111-0508.0034-02-03.03.10		9.000,00	0,00	0,00	9.000,00	0,00	0%
62.239.756.6111-0508.0034-02-03.03.20		2.000,00	0,00	0,00	2.000,00	2.000,00	100%
62.239.756.6111-0508.0034-02-03.05		5.000,00	0,00	0,00	5.000,00	0,00	0%
62.239.756.6111-0508.0034-02-03.07		5.000,00	0,00	0,00	5.000,00	1.309,80	26%
62.239.756.6111-0508.0034-02-03.08		3.000,00	0,00	1.000,00	2.000,00	2.000,00	67%
62.239.759.6114-0508.0034-13-01.01		193.000,00	0,00	0,00	193.000,00	100.986,25	52%
62.239.759.6114-0508.0034-13-01.04		5.000,00	0,00	0,00	5.000,00	0,00	0%
62.239.759.6114-0508.0034-13-02.04		1.000,00	0,00	1.000,00	0,00	0,00	0%
62.239.759.6114-0508.0034-13-03.02		15.000,00	0,00	0,00	15.000,00	0,00	0%
62.239.759.6114-0508.0034-13-03.03.10		13.000,00	0,00	0,00	13.000,00	0,00	0%
62.239.759.6114-0508.0034-13-03.03.20		5.000,00	0,00	0,00	5.000,00	437,69	9%
62.239.759.6114-0508.0034-13-03.07		11.000,00	0,00	0,00	11.000,00	0,00	0%
62.239.759.6114-0508.0034-13-03.08		14.000,00	0,00	0,00	14.000,00	13.694,00	98%
62.239.760.6115-0508.0034-13-01.01	Yaz Okulu	0,00	18.696,44	0,00	18.696,44	18.696,44	100%
Genel Toplam		7.652.000,00	932.248,64	22.932,51	8.561.316,13	8.366.109,90	109%

## B. Performans Bilgileri

Tablo 7.1. Yatırım Projeleri Tablosu

Proje Kodu	Sektör Adı	Ana Proje Adı	Alt Proje Adı	Karakteristiği	Başlama Bitiş Tarihi	Proje Tutarı
...	...	...	...	...	...	...

**Tablo 7.2. Yatırım Projeleri Alt Proje Bilgi Tablosu (Yapım İşi)**

Proje Kodu	Alt Proje Adı	İhale Bedeli	Başlangıç Tarihi	Bitiş Tarihi	2021 Yılı Harcaması	Kümülatif Harcama	Açıklama
...	...	...	...	...	...	...	...
Toplam							

**Tablo 7.3. Yatırım Projeleri Alt Proje Bilgi Tablosu (Hizmet Alımı)**

Proje Kodu	Alt Proje Adı	Karakteristiği	İhale Tarihi	2021 Yılı Harcaması	Kümülatif Harcama	Açıklama
...	...	...	...	...	...	...
Toplam						

**Tablo 7.4. Yatırım Projeleri Alt Proje Bilgi Tablosu (Mal&Malzeme Alımı)**

Proje Kodu	Alt Proje Adı	Karakteristiği	İhale Tarihi	2021 Yılı Harcaması	Kümülatif Harcama	Açıklama
...	...	...	...	...	...	...
Toplam						

## IV. KURUMSAL KABİLİYET ve KAPASİTENİN DEĞERLENDİRİLMESİ

## A-ÜSTÜNLÜKLER B-ZAYIFLIKLAR C-DEĞERLENDİRMELER

### 1-Fiziki Durum

GÜÇLÜ YÖNLER	FIRSATLAR
<ul style="list-style-type: none"><li>• YÖK/Dünya Bankası Endüstriyel Eğitim Projesinde yer alması,</li><li>• İskenderun Teknik Üniversitesi Rektörlüğünün desteği,</li><li>• Mevcut bilgisayar laboratuvarlarının ve bilgisayarların teknolojik açıdan yeterliliği,</li><li>• Teknik programların uygulama atölyelerinin bulunması,</li><li>• Donanımlı dersliklerin bulunması,</li><li>• Spor alanlarının yeterli düzeyde olması,</li><li>• Programlarımızın altyapı imkânlarının yeterli olması ve verilen eğitimde üretime yönelik çalışmaların yapılması,</li><li>• Mutfak, Yemekhane ve Kantin hizmetlerinin bulunması,</li></ul>	<ul style="list-style-type: none"><li>• Üniversitenin yeni yapılanmasından dolayı güçlü bütçe olanakları,</li><li>• Sosyo-ekonomik yönden gelişmiş bir ilçe olan İskenderun 'da yer alması,</li><li>• Okulumuzun kamu ve özel teşebbüslerle uyumlu işbirliği çalışmaları içerisinde olması,</li><li>• Sanayinin olumlu talebi, sertifika programlarına istekliliği,</li><li>• Bağış ve hibe yoluyla çevrenin mali desteği,</li><li>• Yerel Yönetimin desteği,</li><li>• Fiziki kapasiteyi artırma isteği,</li></ul>
ZAYIF YÖNLER	TEHDİTLER
<ul style="list-style-type: none"><li>• Akademik personel için ofislerin yetersizliği,</li><li>• Bazı atölye ve laboratuvarlarda bulunan teknik cihazların eskimesi ve cihazların maliyetin yüksek olması sebebiyle yenilenememesi,</li><li>• Okul binalarının bulunduğu alanın jeolojik özellikleri nedeniyle oluşan kaymalar sebebiyle bina içinde ve dışındaki fiziksel olumsuzluklar,</li><li>• Eskiye binaların dış cephe izolasyon sorunu,</li><li>• Lojman sorunu,</li><li>• Kreş sorunu,</li></ul>	<ul style="list-style-type: none"><li>• Yüksekokulumuzun ana yerleşkeden uzak şehir dışında olması sebebiyle personel ve öğrencilerin kullanacağı çok amaçlı tesislerin yer almaması,</li><li>• Fiziksel kapasite artırımındaki bürokratik engeller,</li><li>• Pandemi koşullarının getirdiği belirsizlikler,</li><li>• Bina inşaatındaki yapım hataları,</li><li>• Yangın ve deprem risklerine açık olması.</li></ul>

### 2-Mali Durum

GÜÇLÜ YÖNLER	FIRSATLAR
<ul style="list-style-type: none"> <li>• YÖK/Dünya Bankası Endüstriyel Eğitim Projesinde yer alması,</li> <li>• DOĞAKA'dan mali destek projesi alması,</li> <li>• İskenderun Teknik Üniversitesi Rektörlüğünün desteği,</li> <li>• Bütçe planlamasının önceden yapılması,</li> <li>• 2.örgün programlarının olması,</li> </ul>	<ul style="list-style-type: none"> <li>• Üniversitenin yeni yapılanmasından dolayı güçlü bütçe olanakları,</li> <li>• Bölgede birçok sanayi kuruluşunun bulunması nedeniyle öğrencilerin Staj ve İşletmede Mesleki Eğitim (İME) fırsatlarına sahip olması,</li> <li>• Sosyo-ekonomik yönden gelişmiş bir ilçe olan İskenderun'da yer alması</li> <li>• Okulumuzun kamu ve özel teşebbüslerle uyumlu işbirliği çalışmaları içerisinde olması,</li> <li>• Bağış ve hibe yoluyla çevrenin mali desteği,</li> <li>• Yerel Yönetimler Desteği,</li> </ul>
ZAYIF YÖNLER	TEHDİTLER
<ul style="list-style-type: none"> <li>• Bazı Bölümlerde Öğretim kadromuzun sayısal yetersizliğinden dolayı her dönem için kısmi zamanlı öğretim elemanı çalıştırma ihtiyacı,</li> <li>• Cari bütçenin az olması,</li> <li>• Bütçenin dengesiz dağılımı,</li> <li>• Giderlerin yüksekliği,</li> <li>• Kaynak yaratmadaki yetersizlik,</li> <li>• Harcama kalemlerinin bürokratik uygulamaları,</li> <li>• Öğrenciye yönelik burs olanakların yetersizliği,</li> <li>•</li> </ul>	<ul style="list-style-type: none"> <li>• YÖK'ün kontenjan azaltma eğilimi ve kapatılan programlar,</li> <li>• Bütçe Mevzuatı,</li> <li>• Teşvik ve ödül mekanizmasının yetersizliği, ücretler,</li> <li>• Ortaya çıkan ani giderler,</li> </ul>

### 3-Akademik Durum

GÜÇLÜ YÖNLER	FIRSATLAR
<ul style="list-style-type: none"> <li>• Bölge Meslek Yüksekokulları arasında tercih edilme,</li> <li>• YÖK/Dünya Bankası Endüstriyel Eğitim Projesinde yer alması,</li> <li>• Akademik çalışmalar için verilen destekler,</li> <li>• Akademik kadronun yurtdışı eğitim ile desteklenmiş olması,</li> <li>• İskenderun Teknik Üniversitesi Rektörlüğünün akademik desteği,</li> <li>• Yeniliklere açık, katılımcı ve iletişimi kolay bir yönetim anlayışına sahip olma,</li> <li>• Öğretim elemanlarının okulumuza verdiği destekler ve huzurlu bir ortamda eğitim,</li> <li>• Eğitim amaçlı teknik gezilerin ve sportif-kültürel faaliyetlerin yüksekokulda istenilen seviyede olması,</li> </ul>	<ul style="list-style-type: none"> <li>• Yurt dışı eğitim imkânı</li> <li>• Sosyo-ekonomik yönden gelişmiş bir ilçe olan İskenderun'da yer alması,</li> <li>• Öğretim Elemanlarına akademik çalışma yapma fırsatı,</li> <li>• Sanayinin akademik personelden teknik yardım talebi ve sertifika programlarına istekliliği,</li> <li>• Teknolojik olarak gelişmiş Atölye ve Laboratuvarlarda eğitim verme imkânı,</li> <li>• Erasmus kapsamında staj imkanı,</li> </ul>
ZAYIF YÖNLER	TEHDİTLER
<ul style="list-style-type: none"> <li>• Bazı Bölümlerde Öğretim kadromuzun sayısal yetersizliğinden dolayı her dönem için yarı zamanlı öğretim elemanı çalıştırma ihtiyacı,</li> <li>• Bazı Bölümlerde akademik personel yetersizliğine bağlı olarak bölüm kurullarının oluşturulamaması,</li> <li>• Tedviren bölüm başkanı olarak görev yapan öğretim görevlilerinin bölüm başkanlığı görevini yürüten öğretim üyeleri ile aynı özlük haklarına sahip olmaması bu durumun yarattığı iş motivasyonu sorunu,</li> <li>• Akademik personel için ofislerin yetersizliği,</li> <li>• Danışman öğretim elemanlarının ve danışmanlık hizmetinin yetersizliği,</li> <li>• Bütçe olanaklarına bağlı sorunlar nedeniyle akademik personelin alanları ile ilgili bilimsel kurs seminer konferanslara istediği ölçüde katılamaması,</li> <li>• Lojman Sorunu,</li> </ul>	<ul style="list-style-type: none"> <li>• Meslek yüksekokullarına yönelik kamunun genel bakışı ve imaj sorunu,</li> <li>• Mevzuat,</li> <li>• Kadro sorunları,</li> <li>• Öğretim elemanını okulda tutma zorluğu,</li> <li>• Pedagojik Formasyon eksikliği,</li> </ul>

#### 4-İdari Durum

GÜÇLÜ YÖNLER	FIRSATLAR
<ul style="list-style-type: none"> <li>• İskenderun Teknik Üniversitesi Rektörlüğünün desteği,</li> <li>• Yeniliklere açık, katılımcı ve iletişimi kolay bir yönetim anlayışına sahip olma,</li> <li>• İdari personelin eğitim düzeyinin yüksek olması,</li> <li>• Gelişmelere açık olma,</li> <li>• Uyum içinde çalışma,</li> <li>• İyi bir iletişim ağı,</li> <li>• Hizmet içi eğitim almış olmaları,</li> <li>• Deneyimli personelin olması,</li> <li>• İdari yapılanmanın tamamlanmış olması ve hiyerarşik yapının oturmuş olması,</li> </ul>	<ul style="list-style-type: none"> <li>• Üniversitenin yeni yapılanmasından dolayı kadro imkânlarının artması,</li> <li>• Sosyo-ekonomik yönden gelişmiş bir ilçe olan İskenderun 'da yer alması,</li> <li>• Yurt dışı eğitim imkânının olması,</li> <li>• Hizmet içi eğitim olanaklarının olması,</li> </ul>
ZAYIF YÖNLER	TEHDİTLER
<ul style="list-style-type: none"> <li>• İdari, teknik ve yardımcı hizmetli personelinin sayısal olarak yetersiz olması,</li> <li>• İdari Personelin Oryantasyon Planına göre çalıştırılmaması,</li> <li>• Bölümlerin İdari İşlerini yürütmekte sorumlu bölüm sekreterliği birimlerinin personel yetersizliği nedeniyle 1 personel tarafından yürütülmesi,</li> <li>• Atölye ve Laboratuvarların sorumluluğunu alacak teknik personel yetersizliği,</li> <li>• İdari personel için ofis yetersizliği,</li> <li>• Lojman ve kreş sorunu,</li> <li>• Servis yetersizliği,</li> </ul>	<ul style="list-style-type: none"> <li>• Deneyimli Personelin başka kuruma ve birime transferi,</li> <li>• Kadro yetersizliği,</li> <li>• Ücretler,</li> <li>• Mevzuat,</li> </ul>



## 5-Öğretim Durumu

GÜÇLÜ YÖNLER	FIRSATLAR
<ul style="list-style-type: none"><li>• Bölge meslek yüksekokulları arasında tercih edilme,</li><li>• YÖK/Dünya Bankası Endüstriyel Eğitim Projesinde yer alması,</li><li>• DOĞAKA'dan mali destek projesi alması,</li><li>• Mevcut programların sektörün ara eleman ihtiyaçları göz önüne alınarak belirlenmiş olması ve talep gören programlar olması,</li><li>• Öğrenci Bilgi Sistemi ile öğrencilerle internet üzerinden ders alma, ders kayıt ve iletişiminin sağlanması,</li><li>• Sektörde yaygın olarak kullanılan paket programların öğrencilere öğretilmesi,</li><li>• Mevcut bilgisayar laboratuvarlarının ve bilgisayarların teknolojik açıdan yeterliliği,</li><li>• Sosyal ve sportif aktivitelerin yeterli düzeyde olması,</li><li>• Programlarımızın altyapı imkânlarının yeterli olması ve verilen eğitimde üretime yönelik çalışmaların yapılması,</li></ul>	<ul style="list-style-type: none"><li>• Bölgede birçok sanayi kuruluşunun bulunması nedeniyle öğrencilerin Endüstriye Dayalı Öğrenimlerini daha verimli yapabilmeleri,</li><li>• Yurt dışı staj imkânı,</li><li>• Sosyo-ekonomik yönden gelişmiş bir ilçe olan İskenderun'da yer alması,</li><li>• Ara eleman ihtiyacı,</li><li>• Mezunların Mesleğini özel sektör ya da kamuda icra edebilme şansı,</li><li>• Kaliteli elemana iş imkânlarının çok olması, programlardan mezun olan öğrencilerin meslekleriyle ilgili alanlarda kolayca iş bulabilmeleri,</li><li>• Müfredatın gelişmelere karşı değişebilir olması,</li></ul>
ZAYIF YÖNLER	TEHDİTLER
<ul style="list-style-type: none"><li>• Danışman öğretim elemanlarının ve danışmanlık hizmetinin yetersizliği,</li><li>• 4702 sayılı Kanun'un 2. maddesi ile değiştirilen 2547 sayılı Kanun'un 45. Maddesi ile geçiş yapan öğrencilerimizin teknik becerisinin iyi ancak sayısal dersler için yeterli alt yapılarının olmaması,</li><li>• Staj yapan öğrencilerin sigorta sorunları ve staj yerinde kontrol güçlükleri,</li><li>• Öğrenciye yönelik burs olanaklarının yetersizliği,</li><li>• Mezun takip sisteminin yeterli düzeyde olmaması,</li><li>• Çok katlı olan okulda asansörünün bulunmamasının engelli öğrenciler için sorun teşkil etmesi,</li><li>• Öğrencilerin barınma sorunu,</li></ul>	<ul style="list-style-type: none"><li>• Meslek yüksekokullarına yönelik kamunun genel bakışı ve imaj sorunu,</li><li>• Yüksekokulumuzun ana yerleşkeden uzak şehir dışında olması sebebiyle personel ve öğrencilerin kullanacağı çok amaçlı tesislerin yer almaması,</li><li>• Sınavsız geçiş ile öğrenci kabul edilmesi ile genel başarı düzeyinde sorunlar yaşanması,</li><li>• Endüstriye dayalı eğitimin disipline edilememesi,</li><li>• Yüksekokulumuzdaki öğrenci sayısındaki artış ile birlikte derslik, laboratuvar ve atölyelerin yetersiz kalması,</li><li>• Bilgisayar teknolojilerinin hızlı gelişimine karşı güncel yazılımların kullanılabilmesi için donanımsal güncellenme ihtiyacının olması,</li></ul>

## V - ÖNERİ VE TEDBİRLER

Birimimizin **Kurumsal kabiliyet ve kapasitenin değerlendirilmesi başlığı altında açıklamış olduğu** SWOT (GZFT) Analizinin fırsatlar katagorisinde, öneri ve alınacak tedbirler açıklanmıştır.

Ayrıca Meslek Yüksekokulumuz bölgenin ve Üniversitemizin ençok öğrenci sayısına sahip birim olması dolayısıyla cari bütçesinin yeterli olmadığı, bu nedenle bütçenin arttırılması gerektiği arttırılan bütçe doğrultusunda ihtiyaç duyulan alanlarda daha hızlı gelişme sağlanacağı aşikârdır.

**EK 1: HARCAMA YETKİLİSİNİN İÇ KONTROL GÜVENCE BEYANI****İÇ KONTROL GÜVENCE BEYANI**

Harcama yetkilisi olarak yetkim dahilinde; bu raporda yer alan bilgilerin güvenilir, tam ve doğru olduğunu beyan ederim. Bu raporda açıklanan faaliyetler için idare bütçesinden harcama birimimize tahsis edilmiş kaynakların etkili, ekonomik ve verimli bir şekilde kullanıldığını, görev ve yetki alanım çerçevesinde iç kontrol sisteminin idari ve mali kararlar ile bunlara ilişkin işlemlerin yasallık ve düzenliliği hususunda yeterli güvenceyi sağladığını ve harcama birimimizde süreç kontrolünün etkin olarak uygulandığını bildiririm. Bu güvence, harcama yetkilisi olarak sahip olduğum bilgi ve değerlendirmeler, iç kontroller, iç denetçi raporları ile Sayıştay raporları gibi bilgim dâhilindeki hususlara dayanmaktadır.

Burada raporlanmayan, idarenin menfaatlerine zarar veren herhangi bir husus hakkında bilgim olmadığını beyan ederim.

**İmza****Öğr. Gör. Hakan KALPAKÇIOĞLU****Yüksekokul Müdürü**